



# LECH LODGE

ALPINE RESIDENCE



1



2

## interior

### F946 lech lodge loft


Nutzfläche: 220m<sup>2</sup> + 100m<sup>2</sup> Aussenfläche  
Fertigstellung: 12/2023  
Standort: Lech am Arlberg  
Auftraggeber: JK Lodge GmbH  
Innenarchitektur: Architekt Christian Prasser  
Projektleitung: Dipl.-Ing. Mathias Exner  
Mitarbeiter: Michael Fehringer, M.A.  
Planung/Baumeister: Fa. Jäger Bau GmbH, Schruns  
Bauleitung: Fa. Ing. Michael Hassler, Dornbirn  
Zimmermann: Fa. Heiseler GmbH, Sonntag  
Trockenbau: Fa. HTB-Baugesellschaft mbH  
Fotos: © Andreas Wimmer

## team

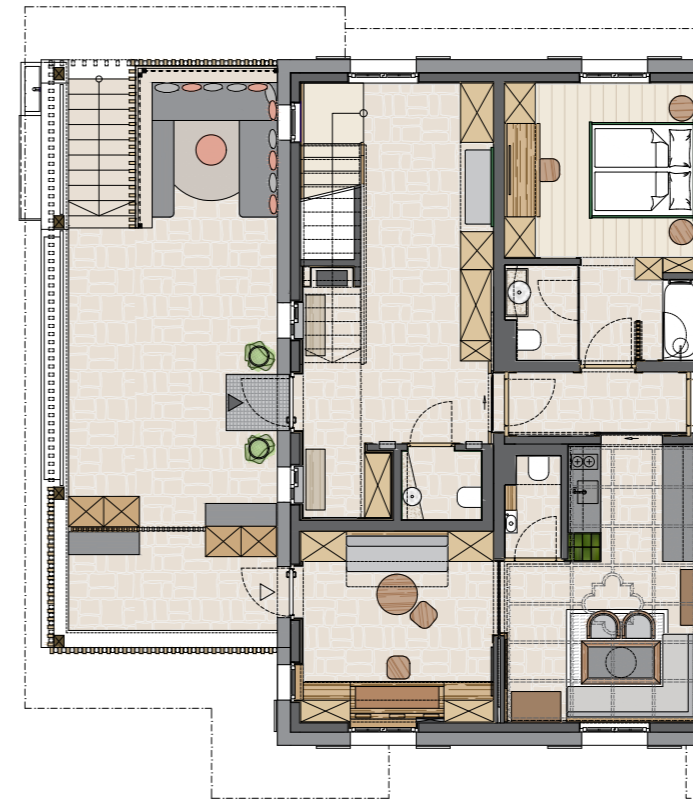
HKLS: Fa. Franz Bouvier GmbH, Zams  
Elektrik: Fa. Theurer Elektro, Wolfurt  
Tischlerei: Fa. Thanner GmbH, Eberstalzell  
Holzböden: Fa. MB Michael Bischof GmbH, Hard  
Steinarbeiten: Fa. Stein Lampert GmbH, Göfis  
Stoff-Polsterarbeiten: Fa. Karl Weber Interior Design GmbH, Zell am See  
Freistehende Möbel: Fa. room service, Martina Hladik, Dornbirn  
Aussenmöbel: Fa. Schrems Garteneinrichtung, Hallwang bei Salzburg  
Öfen: Fa. Anton Beer, Schopperrau  
Leuchten: Fa. 2F-Leuchten, Abtenau - Fa. XAL GmbH, Graz  
Maler: Fa. Christoph Bitschnau, Nüziders  
Sauna: Fa. Klafs

## project

Lech Lodge ist ein Chalet-Hotel mit 4 exklusiven Apartments samt privaten Saunen. Die Häuser bilden rund um einen zentralen Außenpool ein kleines Ensemble und wurden 2023 um ein Luxusloft erweitert. Die Wandverkleidungen und Einbauten sind in massiver wärmebehandelter Fichte gehalten, die Böden aus Travertin, Blaustein und Eiche, Vorhänge und die von cp architektur entworfenen Lampen in Naturleinen, die Wandflächen in Strukturputz. Durch die Erhöhung des Mitarbeiterhauses um ein Geschoss ergibt sich im Dachstuhl mit Kreuzgiebel ein großzügiger Loft mit Terrassen in drei Richtungen. Über eine überdachte Terrasse mit integrierten Skischränken gelangt man in das Entree des Lofts und von dort ins Obergeschoß. Der Blick des Eintretenden wird zunächst in den Dachstuhl und dann auf den großzügigen Wohn-Ess-Raum gelenkt, der vom raumhohen Kamin aus Schwarzstahl dominiert wird. Ein horizontaler Fries fasst den Raum zu einer Einheit zusammen. Der Stil der Lech Lodge wird auch in den Schlafzimmern fortgesetzt: Die Holzbetten mit Edelweißmotiv finden wir ebenso wieder wie die handgefertigten Badezimmerfliesen der Firma Veensuis. Neu ist die tannengrüne Farbe der Bäder sowie der Terrassenmöblierung, aber auch die Farbe schwarz, die für die Böden, den Kamin und das Stiegengeländer verwendet wurde.

 cp architektur

Architekt Christian Prasser  
Praterstraße 15/4/14, 1020 Wien  
T +43-1 96 90 660  
atelier@cp-architektur.com  
www.cp-architektur.com



3

4

5

6

7

8

interior

F946 lech lodge loft

description

- 1 Aussenansicht Lech Lodge
- 2 Chalet Lech Lodge LOFT - Wohnraum mit Kamin
- 3 Chalet Lech Lodge LOFT - Eingangsbereich mit Outdoorsitzgruppe
- 4 Chalet Lech Lodge LOFT - Entrée
- 5 Detail Stiegenanlage
- 6 Grundriss Chalet Lech Lodge LOFT - Ebene 3
- 7 Grundriss Chalet Lech Lodge LOFT - Ebene 2
- 8 Korridor mit Stiegenaufgang

CP architektur



9



12



10



11



13



14

interior

F946 lech lodge loft

description

- 9 Wohn-Ess-Raum mit Blick auf die Lecher Bergwelt
- 10 Terrasse mit Sitzgruppe
- 11 Terrasse mit Esstisch
- 12 Wohn-Ess-Raum mit Kamin und Blick in die Küche
- 13 Wohnküche
- 14 Wohnküche

CP architektur



15



18



16



17



19



20

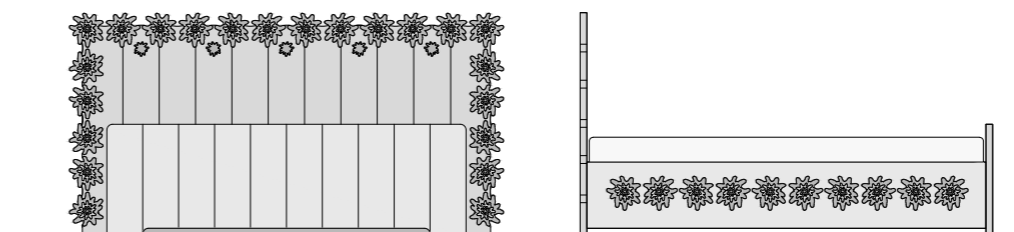
interior

F946 lech lodge loft

description

- 15 Masterbedroom I
- 16 Masterbedroom I - Detail Edelweissbett
- 17 Masterbedroom II mit Blick auf die Terrasse mit Sauna
- 18 Masterbedroom I - Bad
- 19 Masterbedroom II mit Blick ins Bad
- 20 Detail Fliesen

furniture



CP architektur