



interior F937 brauhaus lugeck

project

Nutzfläche: 445m<sup>2</sup>  
 Projektstatus: Wettbewerb - Detailplanung nicht realisiert  
 Standort: Lugeck 4 , 1010 Wien  
 Auftraggeber: Fa. Figlmüller  
 Projektleitung: Bianca Marenzi  
 Mitarbeiter: Alexander Bader

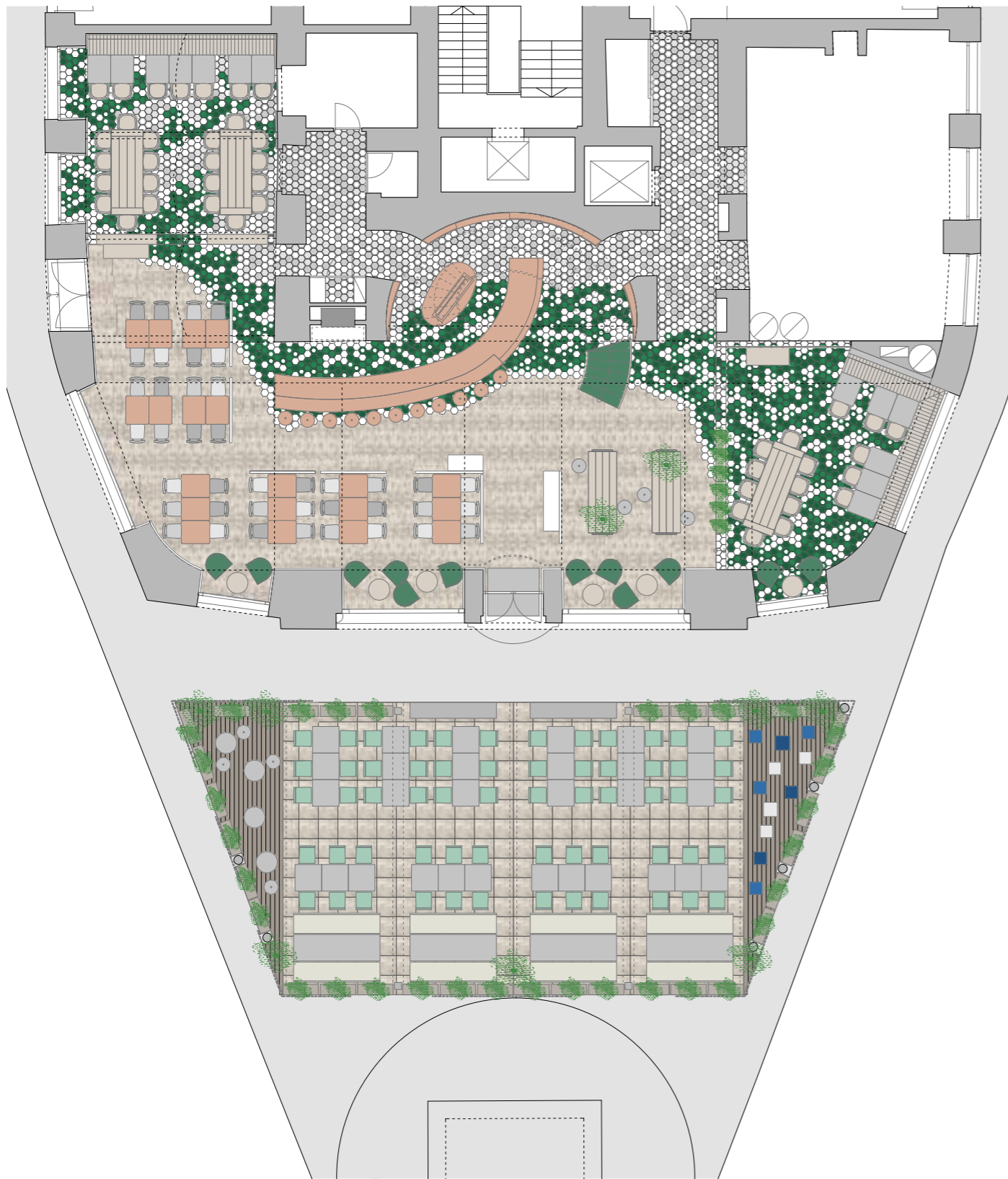
Visualisierungen: new ages - Rene Reiter, Graz

Aufgabe des Wettbewerbes war es, eine moderne Antwort auf die traditionellen Bierlokale zu finden, dabei aber trotzdem ein unverwechselbar wienerisches Lokal zu entwerfen. Weiters sollte bei der Gestaltung darauf Wert gelegt werden, eine für das weibliche Publikum ansprechende Atmosphäre und ein ganztags taugliches Konzept zu schaffen.  
 Das Lokal selbst liegt in einem der prägnantesten Gebäude der Wiener Innenstadt, dessen zweigeschossig gestaltete Fassade mit auffällig großzügigen Fensterflächen das Stadtbild rund um das Wiener Lugeck maßgeblich mitprägt. Die außen so betonte Verbindung der beide Geschoße wird im Innenraum durch eine zentrale, großzügig gewendelte Treppe geschaffen, deren Schwung sich im Bartresen fortsetzt.  
 Für das zweigeschoßige Lokal im Herzen Wiens wurden Materialien verwendet beziehungsweise neu interpretiert, die in Gründerzeithäusern in Wien zu finden sind. Gestaltungsidee war es, Assoziationen an den klassischen Biergarten zu wecken. So wachsen die aus Wiener

Stiegenhäusern bekannten Zementfliesen im Erdgeschoss wie Efeu über Boden und Wände; das traditionell in Hauseinfahrten benutzte Holzstöckelpflaster wandert in den Innenraum. Im Obergeschoß sind sowohl Wandverkleidungen als auch die Sitzinseln wie klassische Wiener Flügeltüren aus Füllungen unregelmäßig zusammengesetzt.  
 Das Erdgeschoss ist bewusst in helleren Tönen gehalten, wodurch das lichtdurchflutete Lokal auch tagsüber einladend ist. Im Obergeschoß wird mit Hilfe von Sitznischen und dunkleren Tönen eine intimere Atmosphäre zum längeren Verweilen geschaffen.

**cp** architektur

Architekt Christian Prasser  
 Praterstraße 15/4/14, 1020 Wien  
 T +43-1 96 90 660  
 F +43-1 96 90 661  
 atelier@cp-architektur.com  
 www.cp-architektur.com



2



3



4

interior

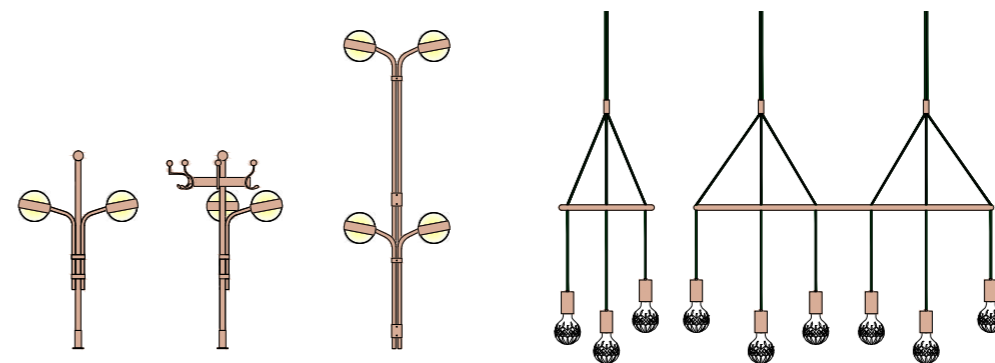
F937 brauhaus lugeck

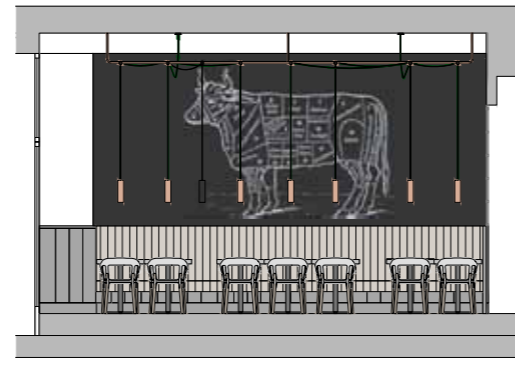
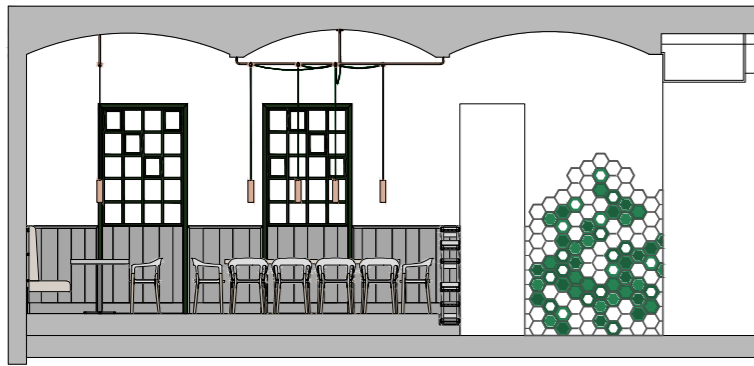
description

- 1 Blick auf Bar und Stiege EG
- 2 Grundriss EG
- 3 Blick auf Stiege EG
- 4 Blick in Richtung Küche EG

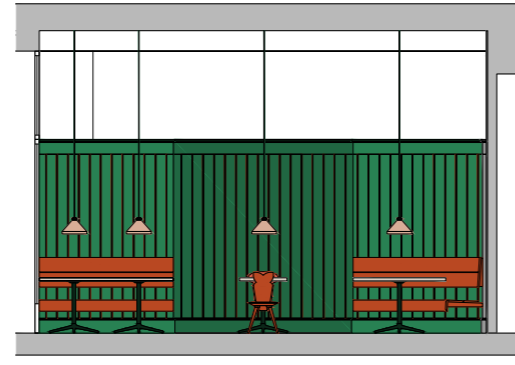
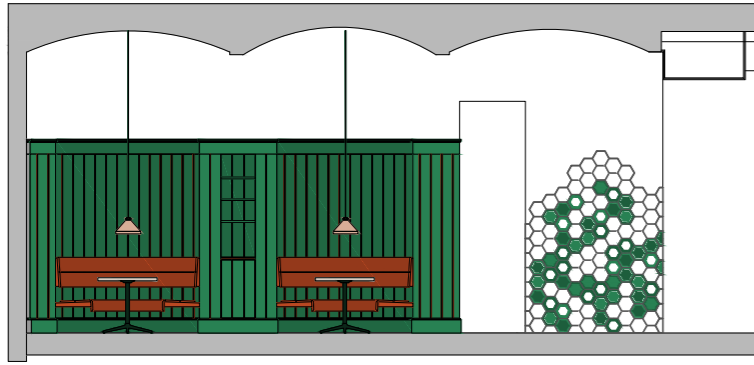
lamp design

CP architektur





5



6



7



8



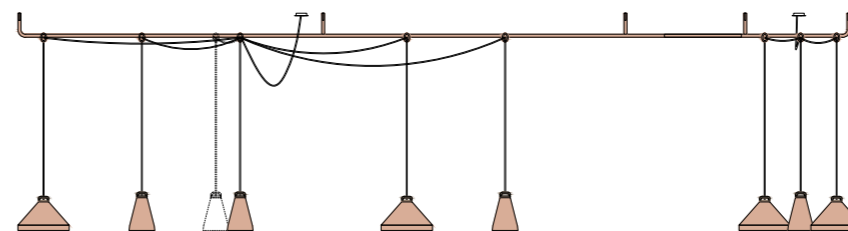
9

interior F937 brauhaus lugeck

description

- 5 Ansichten Stube
- 6 Ansichten Stube alternative Version
- 7 Ansicht Portal
- 8 Blick zu Stube EG
- 9 Blick Richtung Bar EG

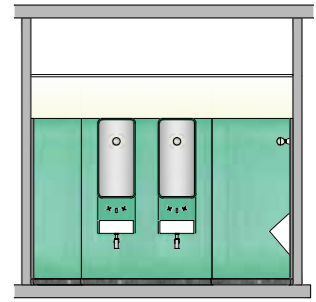
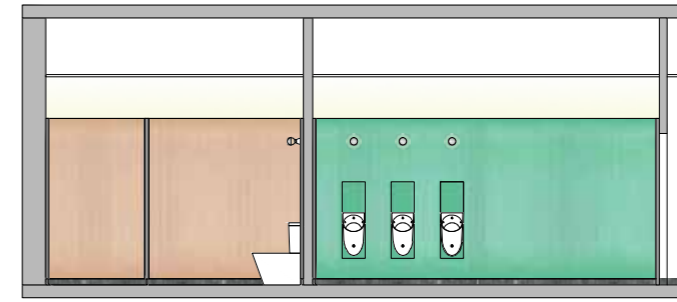
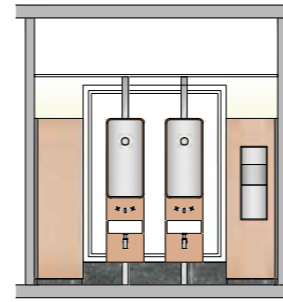
lamp design



CP architektur



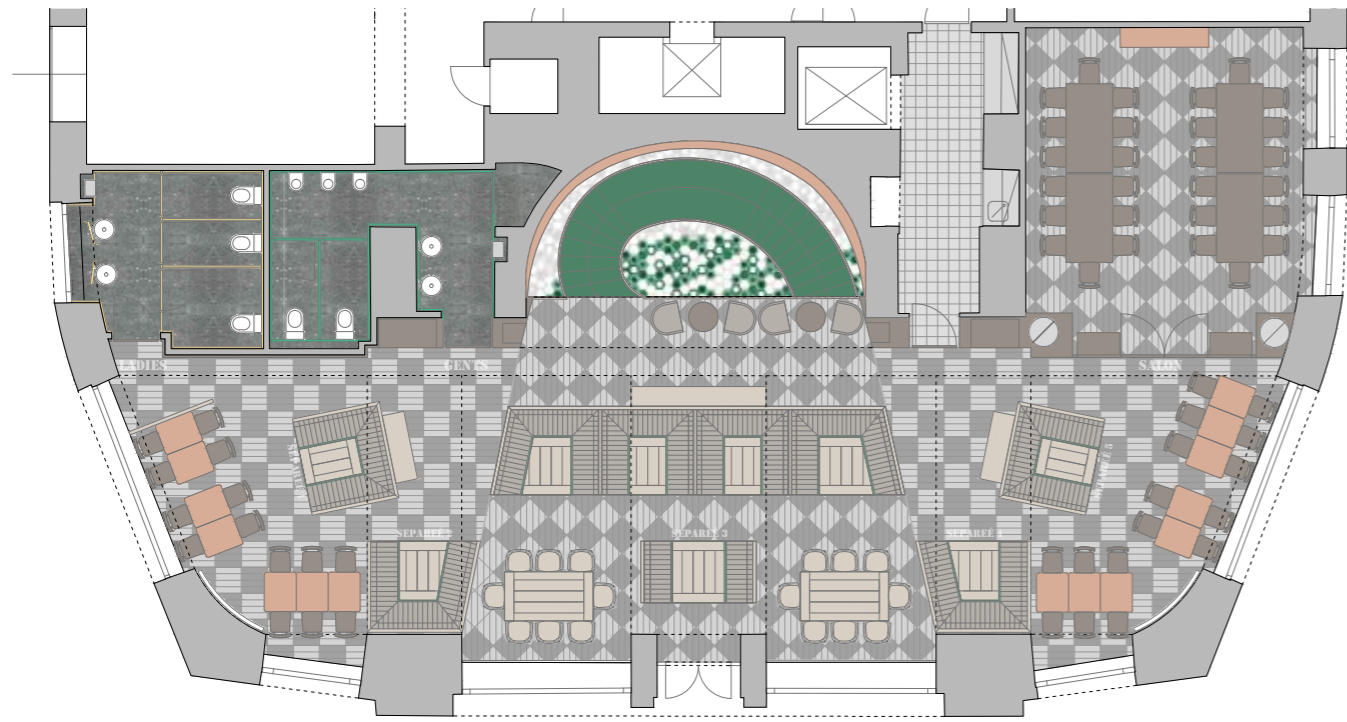
10



12



13



11

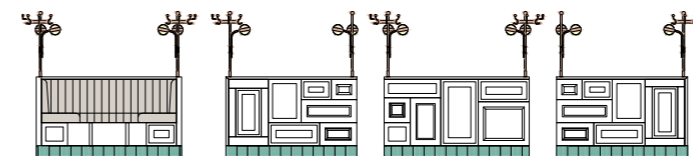
interior

F937 brauhaus lugeck

description

- 10 Blick Gastraum OG
- 11 Grundriss OG
- 12 Ansichten WC Anlage OG
- 13 Blick Stiegenhaus

furniture



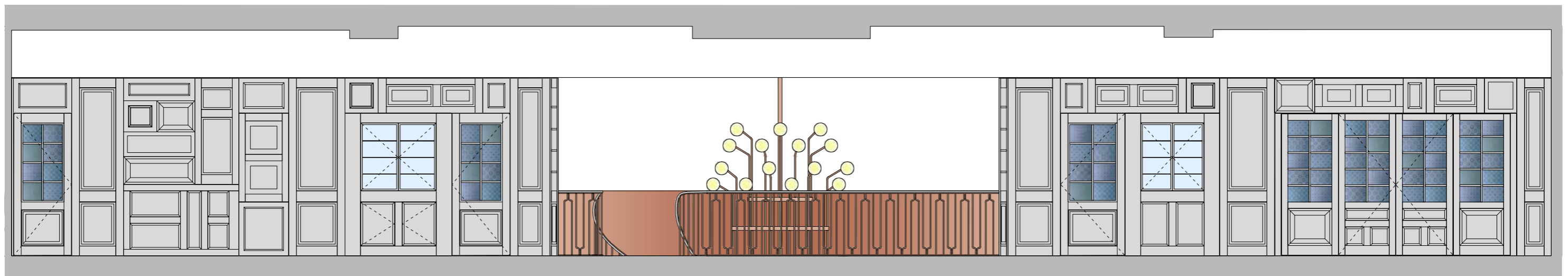
CP architektur



14



15



16

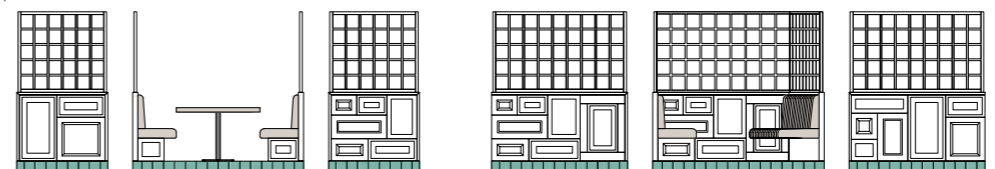
interior

F937 brauhaus lugeck

description

- 14 Blick Gastraum OG
- 15 Blick Gastraum OG
- 16 Ansicht Wandvertäfelung OG

furniture



CP architektur