



1

2

architecture A981 hotel radisson salzburg

Nutzfläche: 800m²
Terrasse: 155m²

Wettbewerb: 07/2002
Standort: Salzburg, Judengasse 15/Rudolfskai 28
Auftraggeber: Novoreal

team

Projektplanung: ARGE Christian Prasser & Phillip Lutz
Mitarbeit: Maria Priebe

Fotos: © Christian Prasser, Wien

project

Der Anbau an das bestehende Altstadtotel erzielt 12 neue Zimmer mit Blick zur Salzach, eine Erweiterung des bestehenden Restaurants in den Innenhof hinein und eine Terrassenbar im 4. Obergeschoss.

Die Erschließung erfolgt ohne neue vertikale Elemente lediglich durch Gänge auf der Innenhofseite, wodurch zusätzlich die bestehenden Erschließungen sowie die Lifte und Fluchtstiegen auf beiden Seiten des Altbaues verbunden werden.

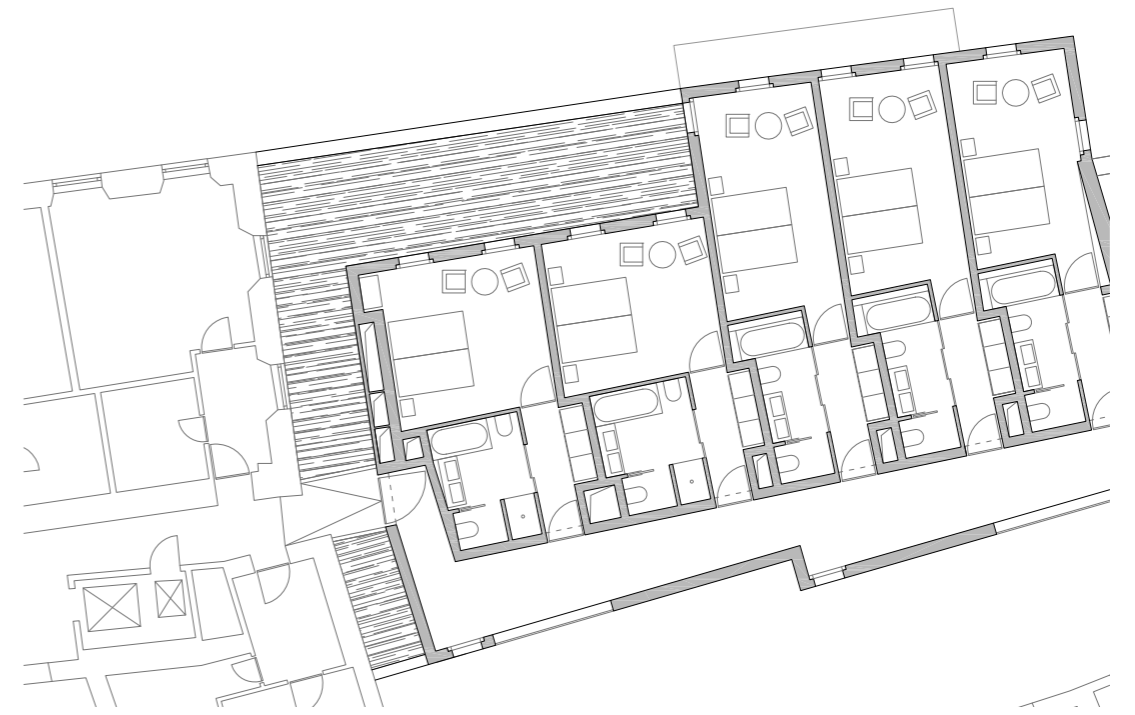
Der Neubau gliedert sich in zwei Baukörper, jeweils in der Höhe und Fassadentiefe gegeneinander versetzt. Der Höhere weicht von der Straße zurück und hält eine Nische zum Bestand frei, einerseits um die alte Hauptfassade des Hotels in ihrer Wirkung zu unterstützen, andererseits um möglichst vielen Zimmern des Bestandes Licht und Abstand zu lassen.

cp architektur

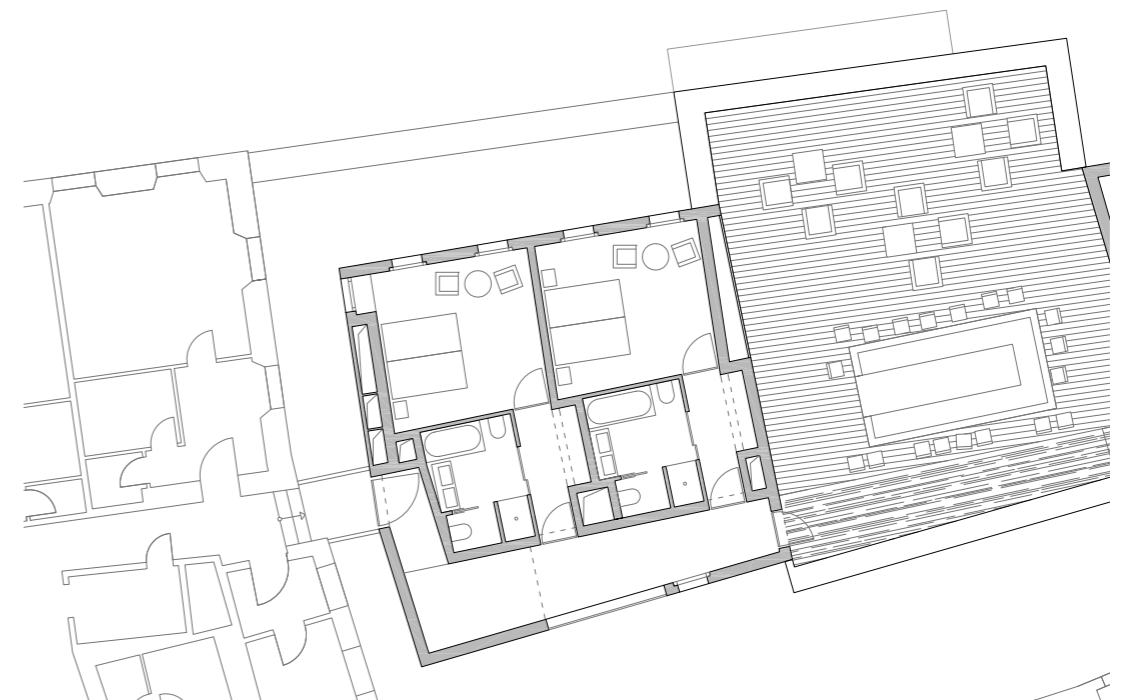
Architekt Christian Prasser
Praterstraße 15/4/14, 1020 Wien
T +43-1 96 90 660
F +43-1 96 90 661
atelier@cp-architektur.com
www.cp-architektur.com



3



4



5

architecture A981 hotel radisson salzburg

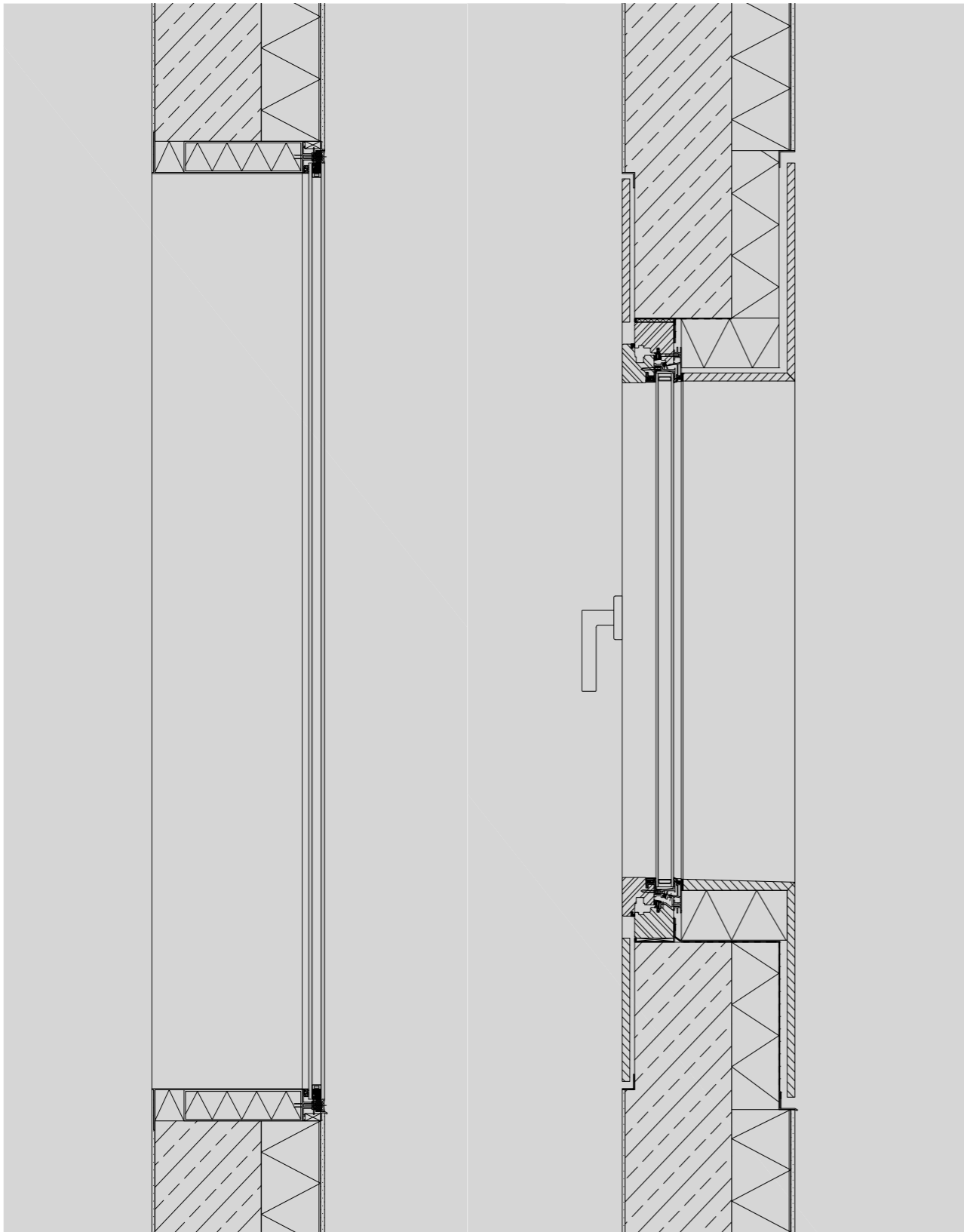
description

- 1 Ansicht von der Salzachseite mit Baulücke
- 2 Ansicht Hotelentwurf von der Salzachseite
- 3 Skizze der vorgeschlagenen Hofansicht
- 4 Zimmergrundriss 2./3. OG
- 5 Zimmergrundriss 4. OG

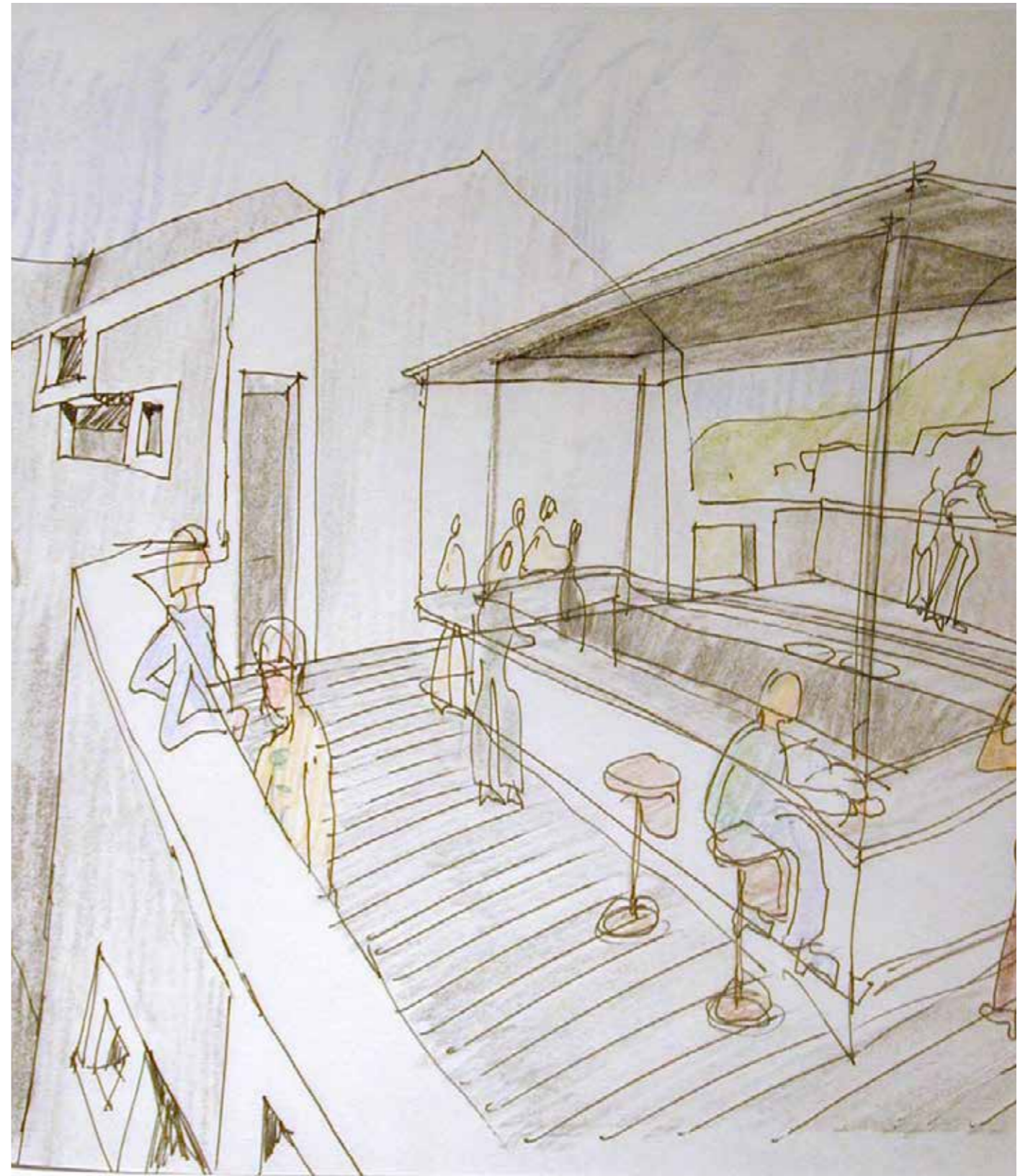
images

CP architektur





6



7

architecture A981 hotel radisson salzburg

description

- 6 Fensterdetail (Hofseite)
- 7 Skizze der vorgeschlagenen Dachterrasse

elevation

CP architektur

