



1



2

interior F949 blaue gans weinarchiv

Fläche: 92 m²
Fertigstellung: 06/2012
Standort: Salzburg, Getreidegasse 41-43
Auftraggeber: Arthotel Blaue Gans
Projektleitung: Wolfgang Czihak
Mitarbeit: Aniko Imrek

Fotos: © Philipp Kreidl, Wien
© Ingo Pertramer, Wien

team

Statik: Dipl.-Ing. Manfred Armstorfer, Salzburg
Elektro- und Lichtplanung: Technisches Büro Herbst GmbH, Salzburg
HKLS Fachplanung: Technisches Büro Dick + Harner, Salzburg
Baumeisterarbeiten: Fa. Ing. Matthias Waldmann Bau Ges.m.b.H, Elisabethen/Salzburg
Elektroinstallationen: Fa. Elektro Ebner, Hallein
Sanitärinstallationen: Fa. Graspointner GmbH, Mondsee
Heizung u. Lüftungsinstallation: Fa. Energietechnik Winkler GmbH, Salzburg/Rauris
Klima- und Kältetechnik: Fa. Reindl Kältetechnik, Salzburg
Natursteinarbeiten: Fa. Steindesign Bernhard Winkler GmbH, Faistenau
Stahl- und Glaskonstruktionen: Fa. Stahl-Hacksteiner-Metall GmbH, Faistenau
Tischlerarbeiten: Fa. Gerhard Kienpointner GmbH, Waidring

project

Im Zuge des vierten Umbaus der Blauen Gans wird in den Kellergewölben eine neue Weinbar eingerichtet: Das Weinarchiv der Blauen Gans. Die aus dem 14. Jahrhundert stammenden Steingewölbe bestehen aus Konglomeratgestein vom historischen Steinbruch im Mönchsberg, direkt gegenüber dem Hotel. Im vorderen Gewölbe befindet sich ein Gastraum, dessen Steingewölbe mit abgehängten Deckenpaneelen beleuchtet wird und an dessen Stirnwand sich eine großformatige Arbeit der Künstler Peter Hauenschild und Georg Ritter befindet. Im hinteren Gewölbe lagert der Weinvorrat des Hauses: 1500 Flaschen in einem gläsernen Weinklimaschrank, der für den Ort entworfen wurde und mit seiner durchsichtigen Rückwand die Durchsicht auf das Konglomerat möglich macht. Hier stehen ein langer Tisch und ein Bartresen für Verkostungen. Möbel und Deckenpaneele sind aus Stahl und Eichenholz gefertigt und stehen zusammen mit den französischen Bistrostühlen aus Stahl im Kontrast zu den Steinwänden und -gewölben und dem Natursteinboden aus Adneter Marmor.



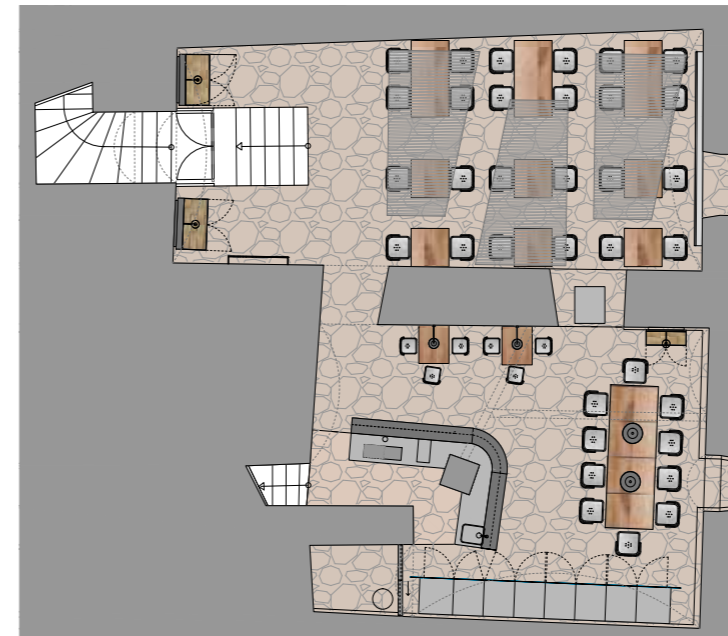
3



4



5



6



7

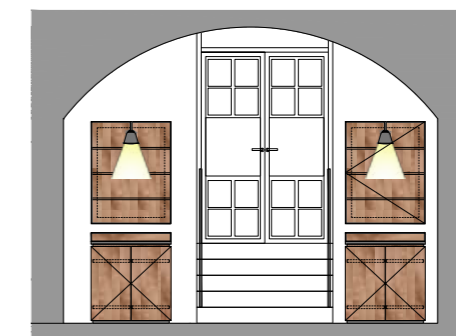
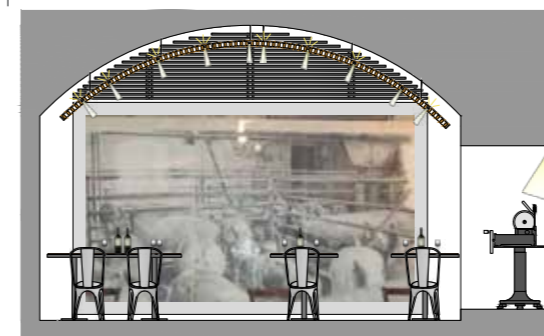
interior

F949 blaue gans weinarchiv

description

1. Weinlager und Bar
2. Gastraum mit Steingewölbe und abgehängten Deckenpaneelen
3. Esstische
4. Blick von der Stiege in die Kellergewölbe
5. Konglomeratwand mit Blick zum Weinlager
6. Grundriss
7. Gewölbeausleuchtung mit Deckenpaneel

elevation



CP architektur



8



9



10



11



12



13

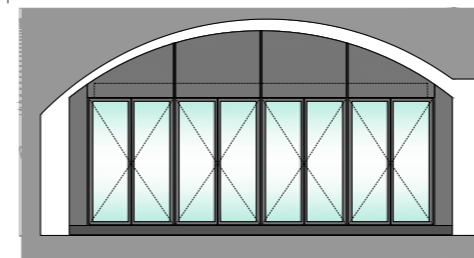
interior

F949 blaue gans weinarchiv

description

- 8. Weinlager mit Verkostungstisch und Bartresen
- 9. Bartresen
- 10. Verkostungstisch
- 11. Detail Bartresen
- 12. - 13. Weinlagervitrinen mit Weinen und Wirt

elevation



CP architektur