

1

2

interior F923 hotel beletage paris

Nutzfläche: 107m<sup>2</sup> + 15m<sup>2</sup> Innenhof  
 Fertigstellung: 09/2016  
 Standort: 5-Quai D'anjou, 75004 Paris (F)  
 Auftraggeber: LAGO Immobilien GmbH  
 Projektleitung: Anikó Imrek

team

Örtliche Bauaufsicht: Guy Conand Architecte, Paris (F)  
 Baumeister: MPI Action, Paris (F)  
 Bodenleger/Bautischler: Fa. Fercher & Stockinger, Seekirchen  
 Tischlerarbeiten: Fa. Kienpointner, Waidring  
 Polstermöbel: Fa. Gervasoni (I), Fa. Zuiver (NL)  
 Leuchten: Fa. DCW Éditions (F), Fa. Brand von Egmond (NL)  
 Stoffe: Fa. Karl Weber Interior Design & Decoration, Zell am See  
 Outdoormöbel: Fa. Fermob (F), Fa. MyDeck (D)  
 Fliesen: Fa. Bisazza (I), Fa. Hisbalit (ESP)

Fotos: © Eddy Boulares, Arno Gisinger (Bilder 2,3,9,10)

project

Im Herzen von Paris, auf der Île St. Louis, renovierte cp architektur ein klassizistisches Stadtpalais. Die 104m<sup>2</sup> große Wohnung – ein Minihotel – umfasst 3 Schlafzimmer für maximal 6 Personen, zwei Bäder, eine großzügige, voll ausgestattete Wohnküche mit anschließendem Salon. Die traditionellen „französischen Fenster“ geben den Blick frei auf das Nordufer der Seine und auf das nördlich anschließende Trendviertel „Marais“. Die Wohnung ist um eine kleine, private Terrasse angeordnet und kann auch in zwei getrennt begehbare Wohneinheiten unterteilt werden.  
 Ziel der Gestaltung war es, modernes Wohnen mit Pariser Lokalkolorit zu verbinden. Das Farbkonzept zitiert mit einer gewissen Ironie die Farben Rot und Blau der Grande Nation. Sie finden sich auf den Wänden ebenso wie in den Fliesen und den Verkleidungen der Einbauschränke. Der französische, dunkel gehaltene Parkettboden wird im Salon durch die hellen Lamperien, die sich über den Fensterrahmen fortziehen, kontrastiert. Die Gestaltung der Küche erweist den „zincs“ Referenz, also dem Herzstück jedes Bistros – den aus Zink bestehenden Bartresen und den Schanktüren mit ihren Schnappverschlüssen.



3



7



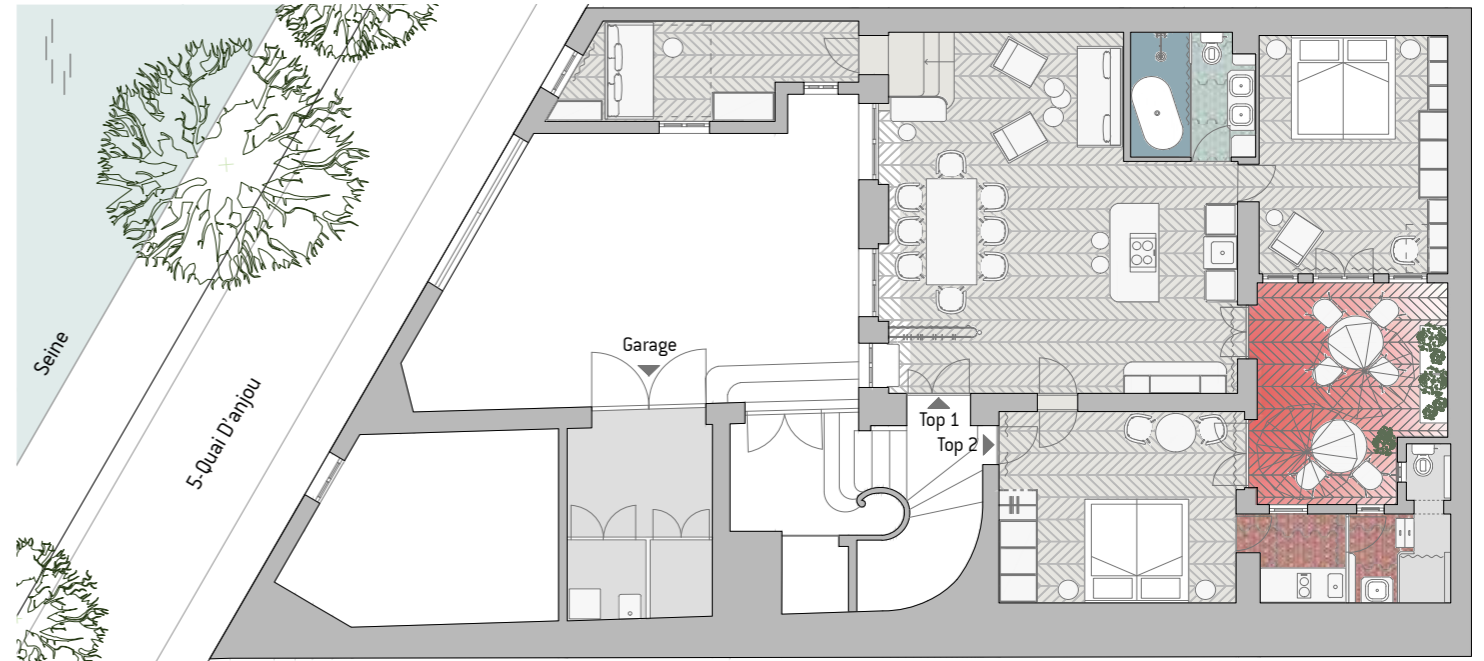
4



5



6



8

interior

F923 hotel beletage paris

description

- 1 Blick auf die Seine
- 2 Blick Salon, Wohn- Esszimmer
- 3 Blick Wohnküche
- 4 Detailsicht Wohnküche
- 5 Blick Wohnküche
- 6 Detailsicht Fenster zum Bad
- 7 Blick Salon Essbereich
- 8 Grundriss Top 1 und Top 2

elevation



CP architektur



9



12



10



11



13



14

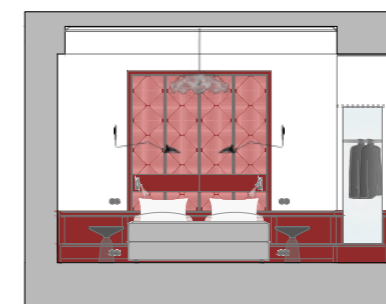
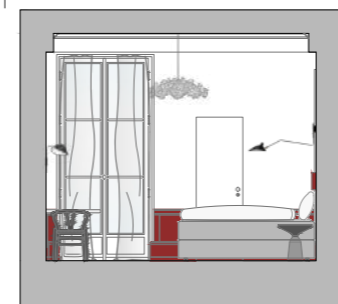
interior

F923 hotel beletage paris

description

- 9 Blick blaues Bad
- 10 Blick blaues Bad
- 11 Blick blaues Schlafzimmer
- 12 Blick rotes Schlafzimmer
- 13 Blick Innenhof
- 14 Blick rotes Bad Top 2

elevation



CP architektur