



1



2

interior

F922 Mochi Ramen Bar

Nutzfläche: 100,50 m²
Fertigstellung: 02/2017
Standort: Vorgartenmarkt Stand 12 und 29
1020 Wien
Auftraggeber: Mochi GmbH
Projektleitung: Aniko Imrek
Mitarbeit: Benedikt Dekan

Fotos: © Philipp Kreidl, Wien

team

Tischlerarbeiten: Fa. Lama Möbel, Neuhaus
Baumeister: Fa. Andrea Koch Innenausbau, Wiesen
Sanitär: Fa. Sonderhof, Wien
Elektrik: Fa. Elektro Palmeshofer, Wien
Glaser: Fa. Glas Loley - Lukas Konstruktiver Glasbau, Tulln
Schlosser: Fa. Strehle, Gerasdorf
Küche: Fa. Küchensysteme Rudolfs, Wien
Lüftungstechnik: Fa. Freundlinger Luft & Klima, Wels
Rolltore: Fa. Hörmann, Mondsee
Decke: Fa. Gira International

project

cp architektur entwarf für das Wiener Trendlokal Mochi eine kleine Dependence auf dem Wiener Vorgartenmarkt, die Mochi Ramen Bar, die sich auf japanische Ramen-Suppen spezialisiert hat.

Da das Mochi Ramen zwei Marktstände zu einem Raum vereint und damit eine Marktzeile durchsticht, war unser Planungsgedanke hierfür ein spiegelsymmetrisches Lokal zu entwickeln, das von beiden Seiten ident wirkt. Der Eintritt im Winter erfolgt über eine flächenbündige, schwarz geflämmte Brettterholztüre, im Sommer über Rollgaragentore.

Im Innenraum gibt es zwei Sitzbereiche: eine kommunikative Bar mit Blick in die offene Küche und schwenkbare Tische mit Sitzmöglichkeiten entlang der langen Wand.

cp architektur

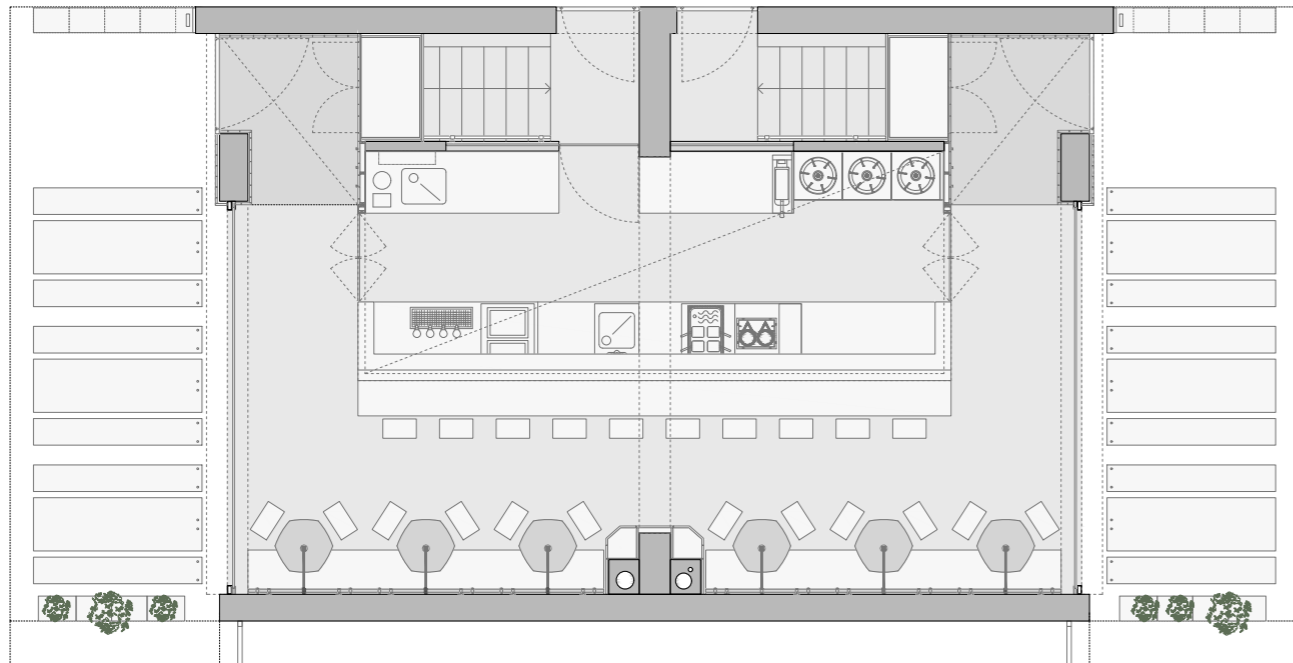
Architekt Christian Prasser
Praterstraße 15/4/14, 1020 Wien
T +43-1 96 90 660
F +43-1 96 90 661
atelier@cp-architektur.com
www.cp-architektur.com



3



5



4



6



7



8

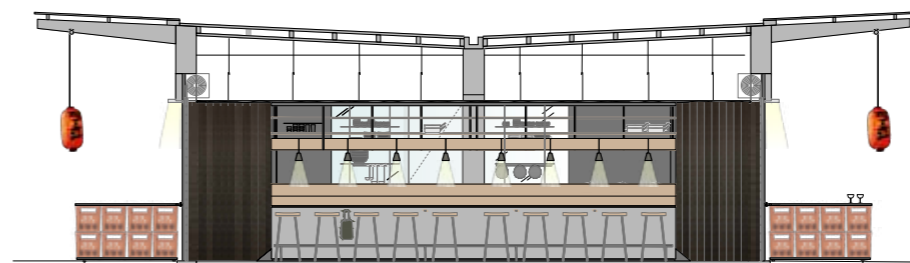
interior

F922 Mochi Ramen Bar

description

- 1 Aussenansicht mit Gastgarten
- 2 Blick Innenraum Restaurant
- 3 Blick Tresen
- 4 Grundriss EG
- 5 Gastgarten und Blick Innenraum
- 6 Detail Küche und Tresen
- 7 Detail Küche
- 8 Detail Sitzbereich

elevation



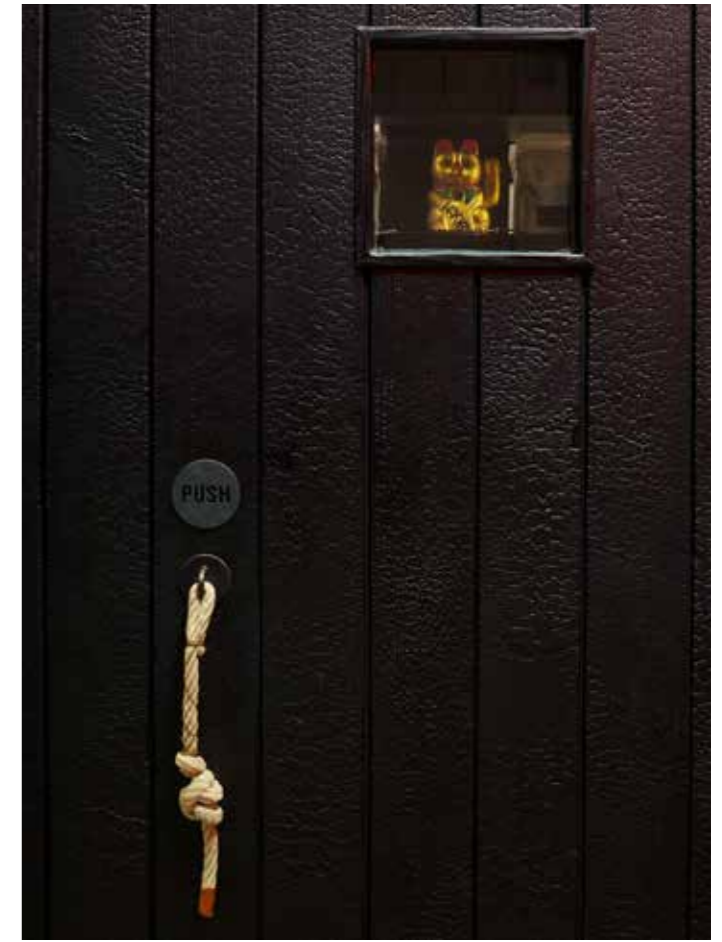
CP architektur



9



12



13



10



11



14

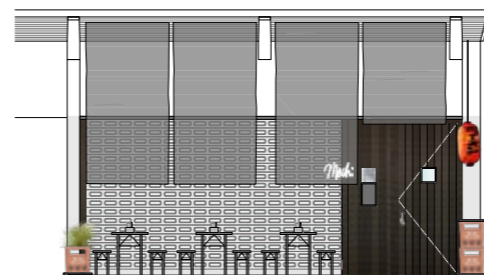
interior

F922 Mochi Ramen Bar

description

- 9 Aussenansicht mit Rolltor
- 10 Aussenansicht mit Gastgarten
- 11 Blick Bar und Sitzbereich
- 12 Detail Fassade mit Aushang
- 13 Detail Fassade mit Türknauf
- 14 Blick durch Rolltor

elevation



CP architektur