

1



2



3

exhibition **E984 quasi una fantasia**

**Titel:** Quasi una Fantasia  
Juden und die Musikstadt Wien

**Ausstellungsfläche:** 160m<sup>2</sup>

**Laufzeit:** 14/05/2003 - 26/10/2003

**Ort:** Palais Eskeles,  
Dorotheergasse 11  
Jüdisches Museum Wien

**Auftraggeber:** Jüdisches Museum Wien

team

**Kuratoren:** Leon Botstein, New York - wissenschaftliche Leitung  
Werner Hanak, Wien - Konzeption und Realisierung  
Karl Albrecht-Weinberger

**Idee:** Christian Prasser

**Gestaltung:** Thomas Geisler  
Nikola Winkler

**Mitarbeit:** Michael Haas, London  
Werner Hanak, Natalie Lettner

**Audioinstallationen:** ARTEX Kunstaussstellungsservice GmbH, Wien

**Aufbau:**

**Fotos:** © Christian Prasser, Wien

project

Wien vor 1900. Musik ist für die jüdischen Einwanderer und ihre Kinder zu der Sprache der Assimilation geworden. Bald prägen nicht nur Zuhörer, sondern auch jüdische Komponisten, Interpreten und Mäzene die Musikkultur Wiens entscheidend mit. Manche wie Mahler und Schönberg stoßen die Tür in die Moderne auf, andere wie Kálman oder Oscar Straus schreiben mit ihren Operetten den Mythos der Musikstadt fest. Die Festwochenausstellung quasi una fantasia beleuchtet diese Entwicklungen, zeigt aber auch die Grenzen der Musik als Sprache der Assimilation auf. Sie dokumentiert die Vertreibung und Ermordung jüdischer Musiker zwischen 1938 - 45, fragt nach deren Schaffen im Exil und fordert zu einem kritischen Rückblick auf die Musikstadt Wien seit 1945 heraus.



4



5



6



7

exhibition E984 quasi una fantasia

description

- 1 Grundriss
- 2 Ausstellungstelen
- 3 Ausstellungsraum
- 4 Stadtmodell
- 5 Integration der permanenten Hologramm-Installation
- 6 Wiener Salon
- 7 Möbelentwürfe von Josef Hoffmann [Fa. Wittmann]

CP architektur



8



9



10



11

exhibition

E984 quasi una fantasia

description

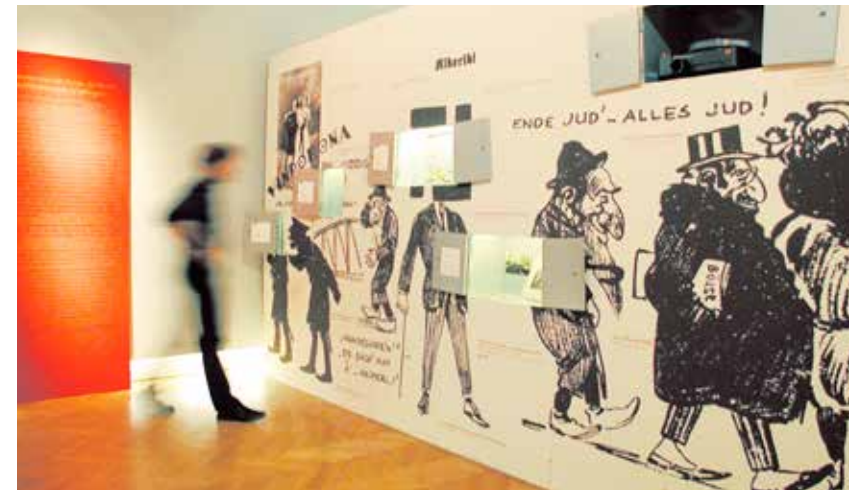
- 8 Leitsystem durch Notstiegenhaus
- 9 Wandgestaltung aus Gustav Mahler Tapeten
- 10 Wandgrafik auf Feuertüre
- 11 Modell Hofoperntüre



12



13



14



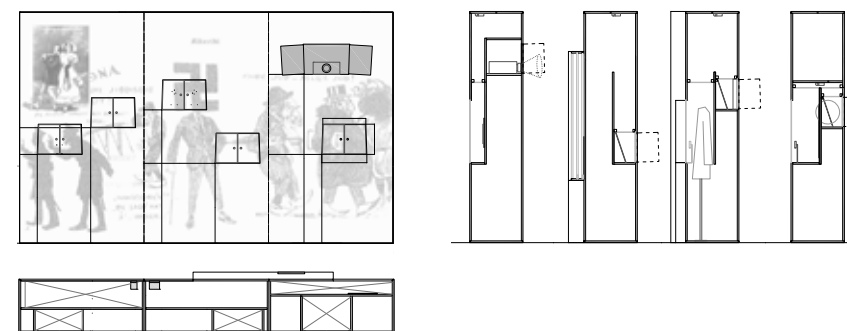
15

exhibition E984 quasi una fantasia

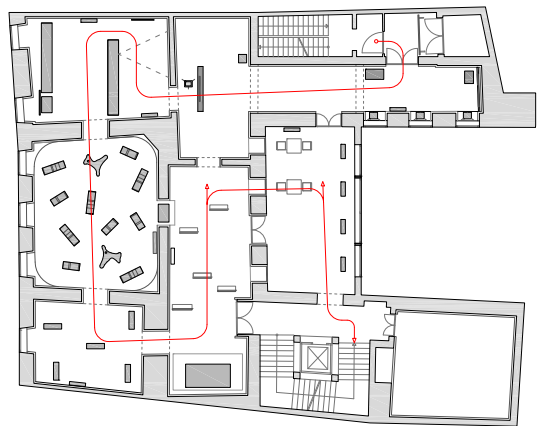
description

- 12 Moderne mit Modell „Theater der 4000“ Adolf Loos, 1912
- 13 Raumsicht: Die Moderne und ihr Publikum
- 14 Die Operette oder die Kunst, die Musikstadt als Märchenstadt zu besingen
- 15 Von Musikstadt zu Musikstadt. Wien und Berlin in der Zwischenkriegszeit

project



CP architektur



16

17

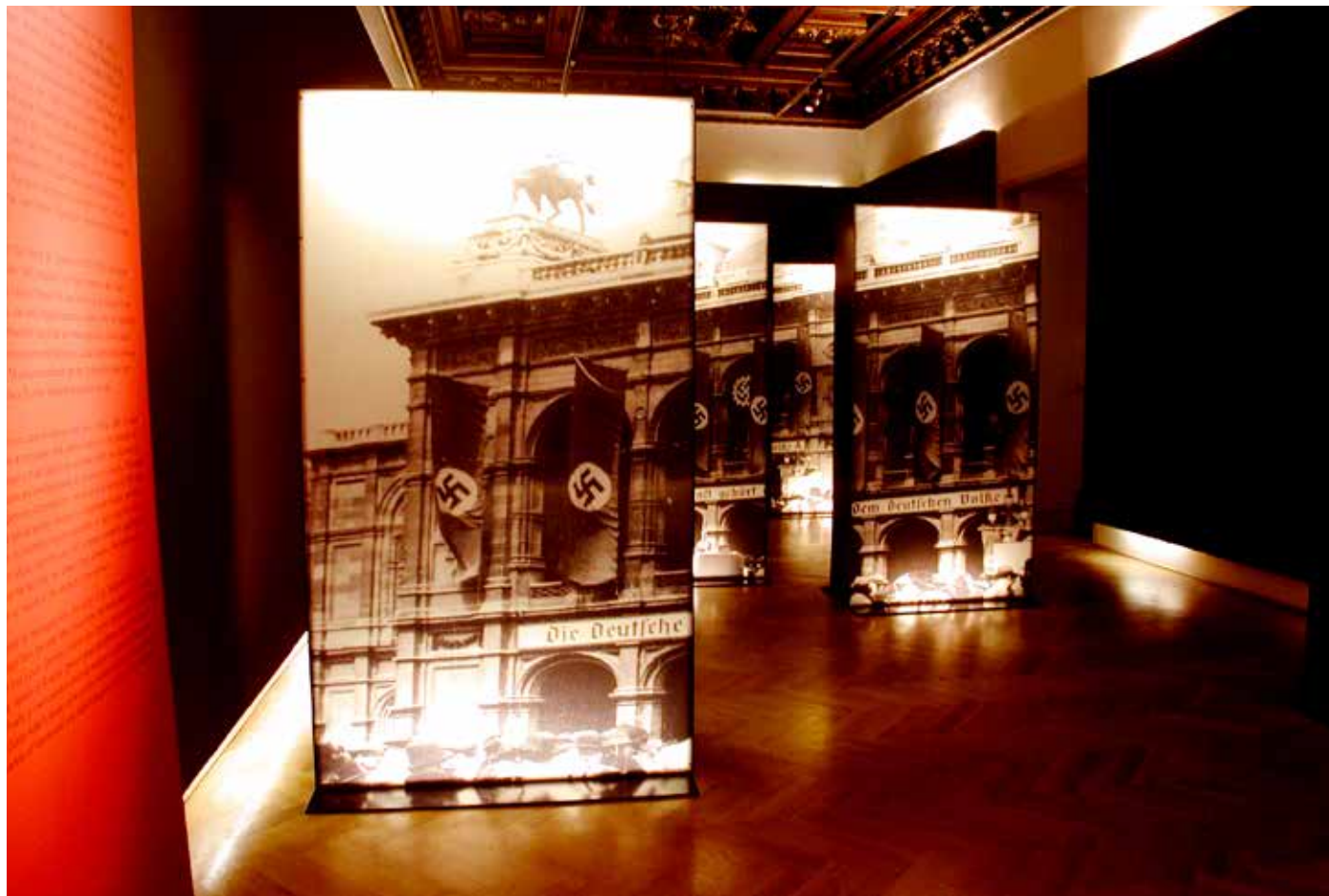
exhibition

E984 quasi una fantasia

description

16 Exil: Installation aus 160 Namen mit Audiobeiträgen  
 17 Multifunktionsmöbel [Correalistische Möbel] von Friedrich Kiesler  
 [Entwurf: 1942, Re-edition Fa. Wittmann]

CP architektur



18



20



19

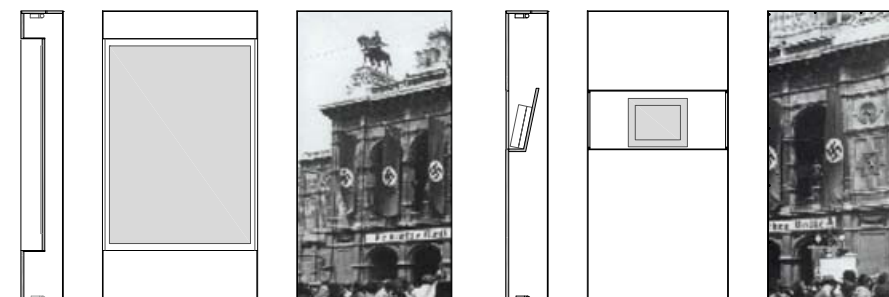
exhibition

E984 quasi una fantasia

description

- 18 Vitrinen als Leuchtkästen und optisches Spiel
- 19 Besucherinformation mit Lesetisch und TV-Terminals
- 20 Hörstationen eines Projekts für den öffentlichen Raum

furniture



CP architektur