

1



2

architecture A968 dachausbau P1

Nutzfläche: 147m²
 Terrasse: 170m²
 Fertigstellung: 11/2005
 Standort: Wien, Große Pfarrgasse
 Auftraggeber: Erwin Berghammer
 Liegenschaftsverwaltung GmbH
 Projektleitung: Christian Prasser
 Einreichung: Nikola Popovic

team

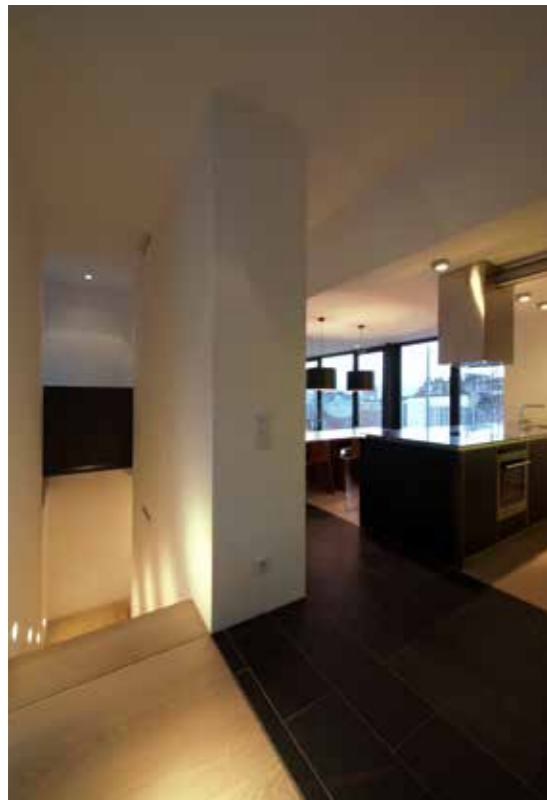
Generalunternehmer: Fa. Genböck, Haas/ Hausruck
 Baufirma: Fa. Wagner Bau , Schönbach
 Sanitär: Fa. Csamay, Krieglach
 Schlosser: Fa. Richard Mayer, Wien
 Fotos: © Christian Prasser, Wien

project

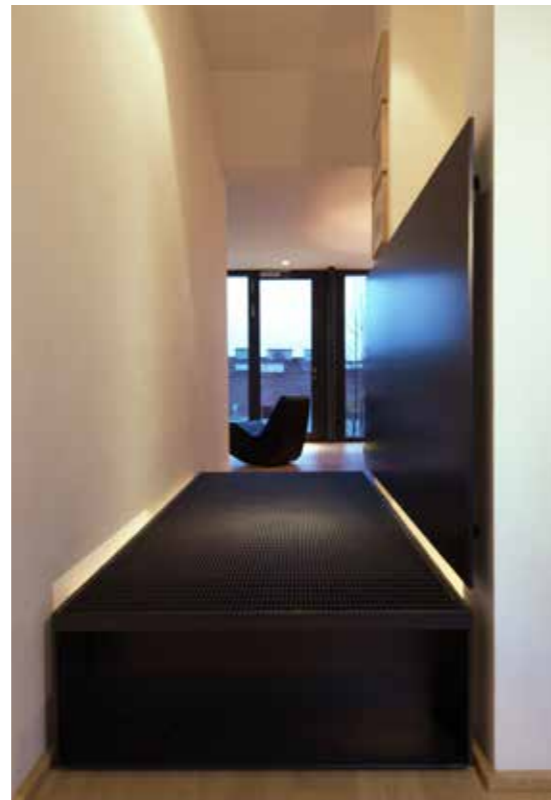
Beim Innenausbau des zweigeschossigen Dachausbaus galt den Oberflächenmaterialien besonderes Augenmerk. Weißgeölter Eichenboden in allen Wohnräumen schafft die Gemütlichkeit in einer minimalistischen Umgebung, Schieferböden markieren vielgenutzte „Gehwege“. Raumhohe Türen nehmen der „Neubauwohnung“ die Enge, die weißen Einbauschränke schaffen unsichtbare Stauräume. Sehr bewusst eingesetzte Lichtquellen setzen Akzente. Südseitig geben Dachflächenfenster spannende Ausblicke auf den Ersten Bezirk frei, während der Küchen-Essbereich sich durch eine großzügige Fensteröffnung nordseitig nicht nur hin zur eigenen Terrasse öffnet, sondern den Blick frei gibt bis hin zum Wienerwald.

CP architektur

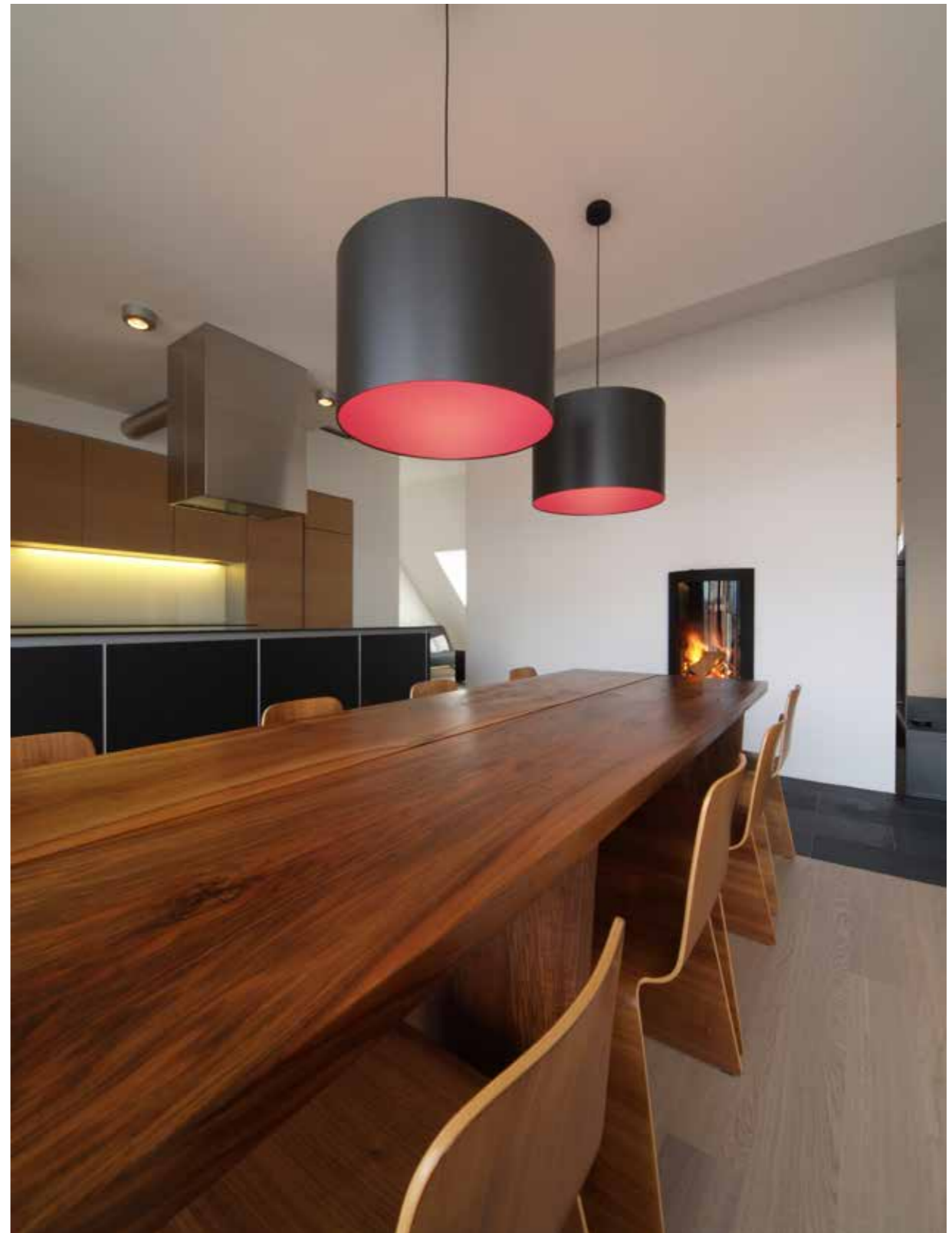
Architekt Christian Prasser
 Praterstraße 15/4/14 1020 Wien
 T +43-1 96 90 660
 F +43-1 96 90 661
 atelier@cp-architektur.com
 www.cp-architektur.com



3



4



6

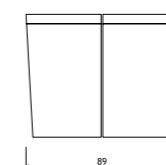


5

description

- 1 Grundriss Dachgeschoss
- 2 Dachterrasse
- 3 Dachgeschoss Blick Richtung Essbereich
- 4 Verbindungssteg Büro und Essbereich
- 5 Dachgeschoss Küche und Essbereich
- 6 Dachgeschoss Essbereich

furniture





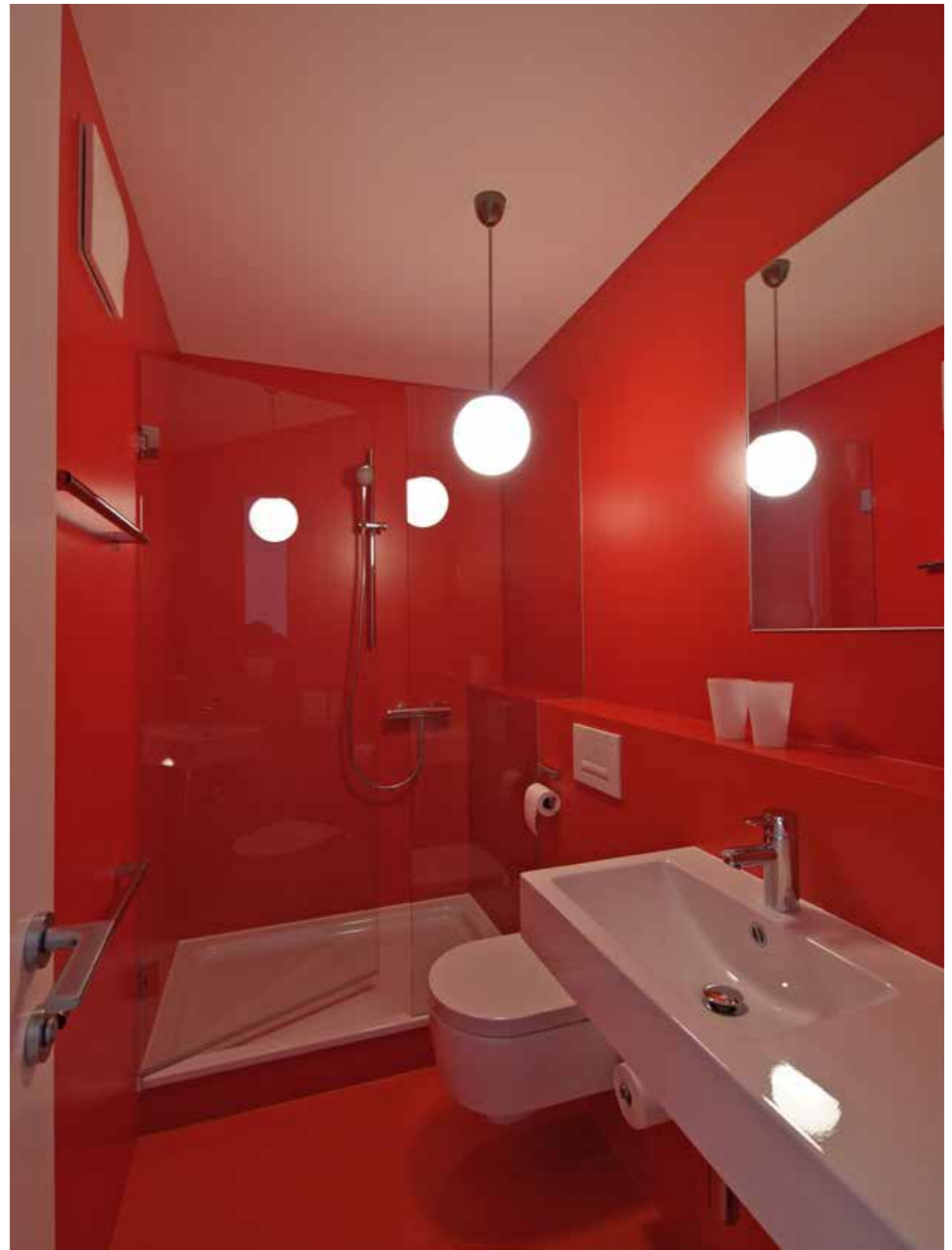
7



9



8



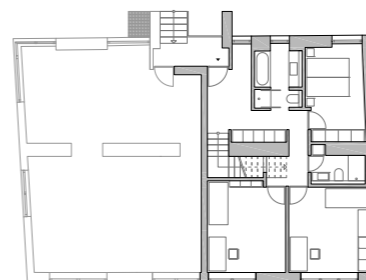
10

architecture A968 dachausbau P1

description

- 7 Gang
- 8 Eingangsbereich
- 9 Badezimmer Eltern
- 10 Badezimmer Kinder

floorplan



CP architektur