

1



2



3

architecture A957 bürogebäude wittmann

Nutzfläche: 194m²
Fertigstellung: 09/2007
Standort: Etsdorf/Kamp, Obere Marktstraße 31
Auftraggeber: Franz Wittmann
Möbelwerkstätten GmbH
Projektleitung: Maria Priebe

team

Baufirma: Fa. Leyrer+Graf, Horn
Zimmerei: Fa. Maglock, Langenlois
Fassade: Fa. Stockinger, Seekirchen
Sanitär: Fa. Denk, Etsdorf/Kamp
Elektrik: Fa. Mengl, Zwettl
Glas: Fa. Glas Schröter, Ziersdorf
Boden: Fa. Fox Holz, Neuhofen im Innkreis
Malerei: Fa. Traht, Etsdorf/Kamp

Fotos: © Christian Prasser, Wien

project

Im Zuge des Umbaus und der Sanierung des von Architekt Spalt entworfenen Verwaltungsgebäudes (1964) der Firma Franz Wittmann Möbelwerkstätten in Etsdorf, erfolgte eine Umstrukturierung der Bürozellenstruktur zu einem Großraumbüro.

Als zentrales Gestaltungselement tritt die eingestellte Stiegenanlage als Verbindungsglied zwischen dem Empfangsbereich und dem im Obergeschoss befindlichen Ausstellungsraum in Erscheinung, hervorgehoben durch eine Spange aus Linoleum. Ein Wechselspiel zwischen den Materialien Linoleum und weißgeölter Eiche, als Anknüpfung an die Materialität der 60er Jahre, durchzieht die Möblierung des Großraumbüros. Raumteiler markieren den Übergang zu den halböffentlichen Bereichen der Büroarbeitsplätze. Durch den Erhalt des ursprünglichen Fensterrhythmus bleiben die Transparenz und die Großzügigkeit des Gebäudes bestehen.

cp architektur

Architekt Christian Prasser
Praterstraße 15/4/14, 1020 Wien
T +43-1 96 90 660
F +43-1 96 90 661
atelier@cp-architektur.com
www.cp-architektur.com



4



7



5



6

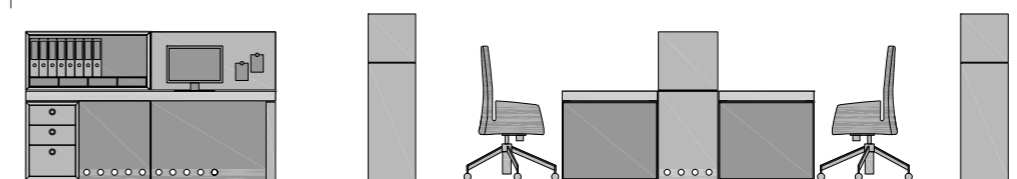


8

architecture A957 bürogebäude wittmann description

- 1 Grundriss
- 2 Detail
- 3 Eingangssituation
- 4 Empfangsbereich
- 5 Lobby
- 6 Stiegenaufgang
- 7 Schreibtischmodul
- 8 Großraumbüro

furniture



CP architektur



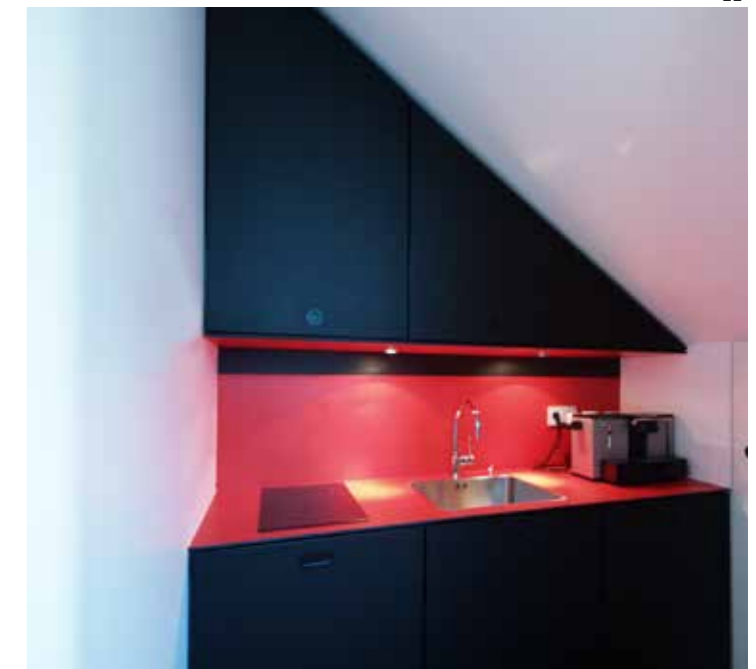
9



10



11



12

architecture A957 bürogebäude wittmann description

- 9 Ausstellungsbereich/Großraumbüro
- 10 WC-Vorraum
- 11 WC-Einheit
- 12 Teeküche

CP architektur