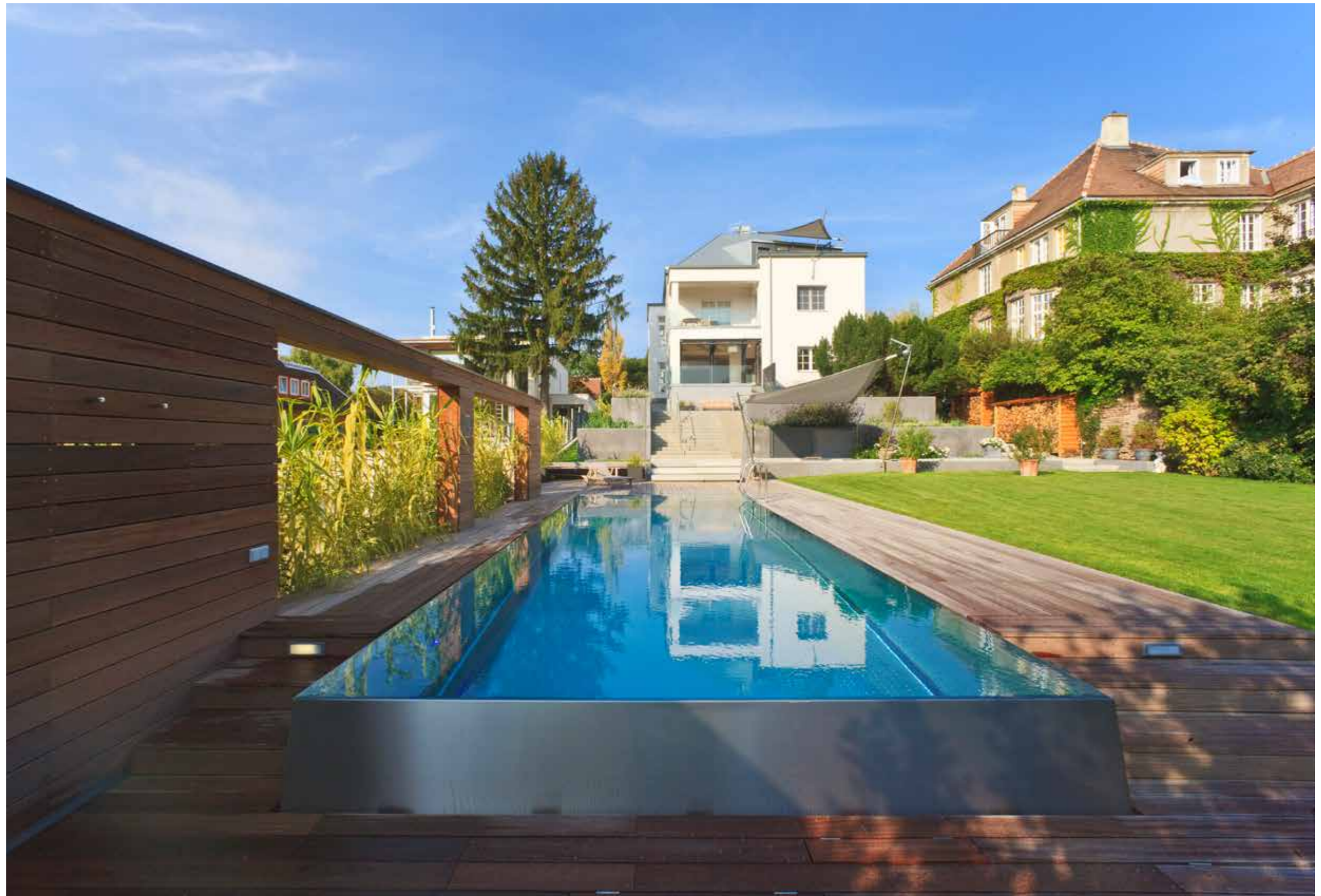




1



2

architecture **A953 haus C1**

Nutzfläche: 597m²
 Terrasse: 43m²
 Außenraum: 1301m²

Fertigstellung: 03/2009
 Standort: Wien, Springsiedelgasse
 Auftraggeber: Michael Chalupa Bauträger GmbH
 Projektplanung: Maria Priebe

Fotos: © Wolfgang Werzowa, Wien
 © Christian Prasser, Wien

team

Baufirma: Fa. Leitzinger, Michelhausen
 Zimmerei: Fa. Schachnerhaus, Niederöblarn
 Sanitär: Fa. Csamay, Krieglach
 Elektro: Fa. Palmeshofer, Zwettl
 Tischlerei: Fa. Oswald, Pinggau
 Boden: Fa. Breitwieser, Tulln / Fa. Bathelt, Wien
 Klappfassade: Fa. Riegler, Steyr
 Lichtplanung: Fa. Jungel-Schmid Lichtplanung und Leuchtentechnik, Wien
 Audioplanung: Fa. Stern AV e.U., Wien
 Küchenplanung: Fa. mühlböck.küche.raum, Feldkirchen a. d. Donau
 Gartengestaltung: Fa. 3:0 Landschaftsarchitektur / cp-architektur
 Poolplanung: Fa. Gassner, Neuzeug

project

Im noblen 19. Bezirk, umgeben von zahlreichen Villen, wurde eine Generalsanierung mit Dachausbau an einem Haus der 20er Jahre vorgenommen.

Zentraler Entwurfsgedanke war der Erhalt der Grundgestalt des Gebäudes unter Aufnahme der Sockelzone und eines modellierten Walmdaches in Anlehnung an die angrenzende Josef-Hoffmann-Villa. Rautenförmige eingeschnittene Dachgauben mit eingestellten Fensterfaschen stellen die Verbindung von Innen und Außen her und fokussieren die Blickbezüge in die Landschaft. Ausgehend von den Dachgauben finden sich die Schräge und die Raute sowohl in der Architektur, bei der Gartengestaltung, als auch bei den Möbeln wieder und verschmelzen gestalterisch zu einer Einheit. Im Innenraum durchziehen sich lichtdurchflutete, offene Raumstrukturen, die ihr Zentrum als Galerie im Essbereich des Wohnzimmers mit offenem Kamin und einer Richtung Garten öffnenden Klappfassade wiederfinden.



3



6



4



5



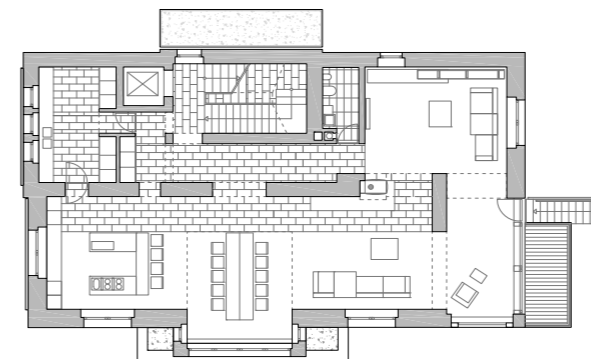
7

architecture A953 haus C1

description

- 1 Dachgaube
- 2 Gartenblick
- 3 Wohnbereich
- 4 Essbereich
- 5 Küchenbereich
- 6 Galerie
- 7 Gästetoilette

floorplan



CP architektur



8



10



9



11



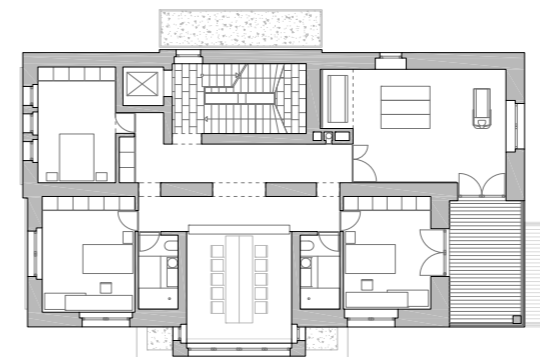
12

architecture A953 haus C1

description

- 8 Fitness
- 9 Treppenhaus
- 10 Kinderzimmer
- 11 Kinderbad
- 12 Möbel

floorplan



CP architektur



13



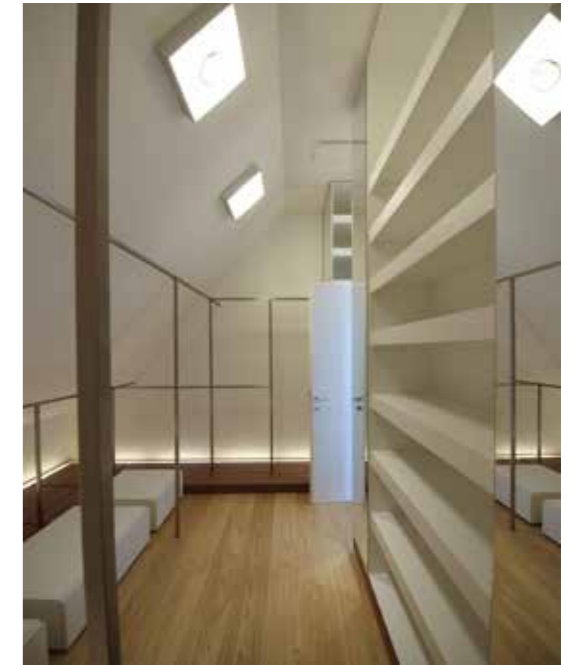
16



14



15



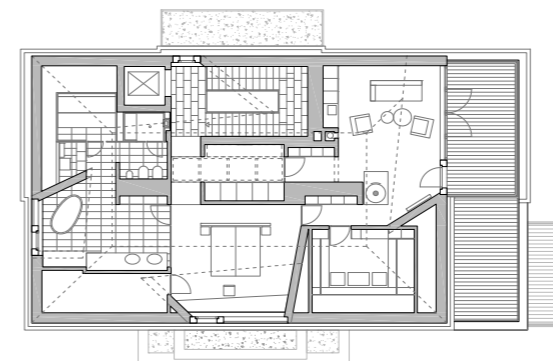
17

architecture A953 haus C1

description

- 13 Schlafzimmer
- 14 Ankleide
- 15 Schlafzimmerblick
- 16 Badezimmer
- 17 Ankleide

floorplan



CP architektur



18



20



19



21



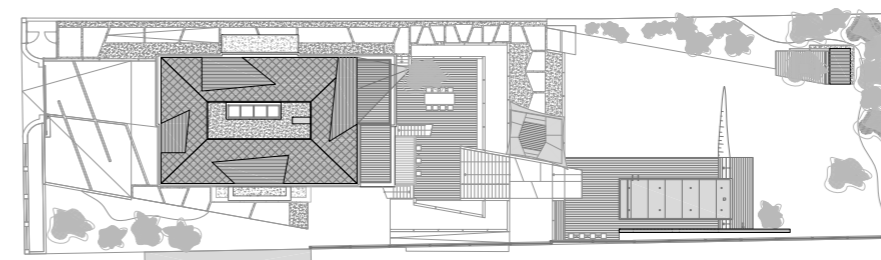
22

architecture A953 haus C1

description

- 18 Gartenlounge
- 19 Eingang
- 20 Klappfassade
- 21 Gartenblick
- 22 Pooltreppe

site plan



CP architektur