



architecture A949 haus H3

Nutzfläche: 183m²
 Fertigstellung: 01/2010
 Standort: Rüstorf, Oberösterreich
 Auftraggeber: privat
 Projektleitung: Benedikt Neuhoefler

Fotos: © Wolf Leeb, Wien

team

Baufirma: Fa. Pesendorfer, Schwanenstadt
 Sanitär: Fa. Johann Schierl & Sohn GmbH, Schwanenstadt
 Zimmerei: Fa. Schmid Holzbau, Schwanenstadt
 Tischlerei: Fa. Göbel, Fladnitz a.d.T.
 Schlosser: Fa. Strehle, Gerasdorf
 Elektrik: Fa. Leutgeb Elektrotechnik, Ohlsdorf
 Natursteinarbeiten: Fa. Paul Szelpal & Sohn, Wien
 Fliesenlegerarbeiten: Fa. Bender Natursteindesign GmbH, Scharnstein
 Bodenleger: Fa. Fox Holz, Neuhofen im Innkreis

project

Der bestehende Vierkanthof sollte um neue Nutzungen erweitert werden. Die Küche etabliert sich als neues Zentrum in der ehemaligen Garage und verlagert den Lebensmittelpunkt innerhalb des Hofes, der Wellnessbereich im Obergeschoß haucht der ungenutzten Tenne neues Leben ein. Die Umbaumaßnahmen treten tagsüber nach Außen kaum in Erscheinung, das Sitzfenster ragt vorsichtig in den Hof, Zu- und Aufgang zum Wellnessbereich zeigen sich am Rand des Haupthauses. Am Abend sind die Bereiche besser sichtbar, wenn sie hinter den Kanthölzern oder aus dem Rahmen des Essplatzes hervorleuchten. Im Inneren sind die Einbauten als eigenständige Körper erkennbar, als Kontrast zum Bestand. Die unregelmäßigen schwarzen Körper beherbergen Sauna, Dampfbad und Stauraum, oder ummanteln den Stiegenaufgang und sind wie Findlinge im Dachraum platziert. Im Erdgeschoß steht der lange Tresen frei im Raum, während sich Kochkamin, Sitzbank und Küchenzeile an den Rand schmiegen.

CP architektur

Architekt Christian Prasser
 Praterstraße 15/4/14, 1020 Wien
 T +43-1 96 90 660
 F +43-1 96 90 661
 atelier@cp-architektur.com
 www.cp-architektur.com



2



4



3



5

architecture A949 haus H3

description

- 1 Hofansicht
- 2 Eingangsbereich Essplatz
- 3 Kamin und Küche
- 4 Essplatz
- 5 Küche

elevation

CP architektur





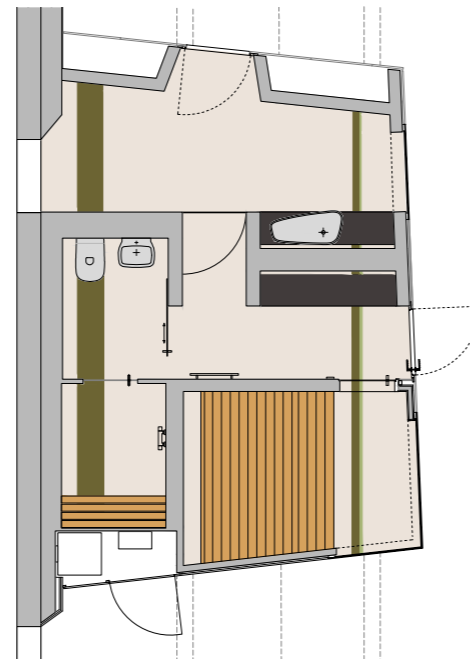
6



9



7



8



10



11



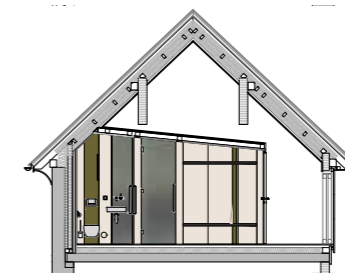
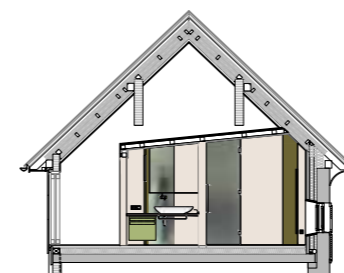
12

architecture A949 haus H3

description

- 6 Wellnessbereich OG
- 7 Treppenaufgang OG
- 8 Grundriss Bad
- 9 Wellnessbereich, Sauna OG
- 10 Bad OG
- 11 Bad OG
- 12 Bad OG

elevation



CP architektur



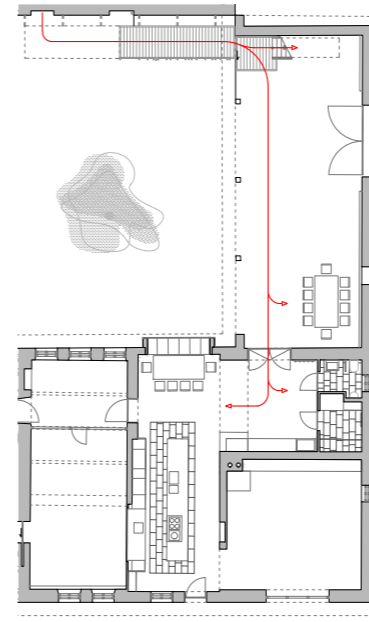
13



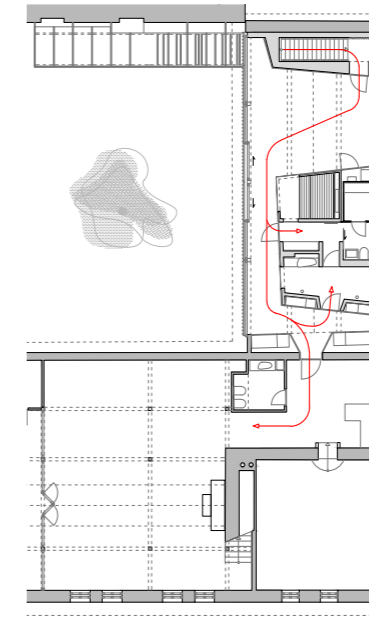
15



14



16



17



18

architecture A949 haus H3

description

- 13 Hofansicht
- 14 Treppenaufgang
- 15 Hofansicht
- 16 Grundriss EG
- 17 Grundriss OG
- 18 Steg mit Treppenaufgang

elevation



CP architektur