

BIGSEE  
ARCHITECTURE  
AWARD 2021  
WINNER

Der Niederösterreichische  
Baupreis 2020



1



2

## architecture

A910 weingut bründlmayer

Nutzfläche: 373 m<sup>2</sup>  
Fertigstellung: 07/2019  
Standort: Langenlois  
Auftraggeber: Weingut W. Bründlmayer GmbH  
Projektleitung: Mathias Exner  
Mitarbeit: Stephanie Koppensteiner

Fotos: © Philipp Kreidl

## team

ÖBA/Bauphysik/Statik: Fa. Retter & Partner, Krems  
Generalunternehmer: Fa. Held & Franke, Loosdorf  
Zimmerei: Fa. Hans Drascher, Wien (Subfirma)  
Bautischler: Fa. Svoboda Fensterbau, Krems (Subfirma)  
Putz: Fa. Putz & Fassaden, Hördorf (Subfirma)  
Schlosser: Fa. Metalltechnik Puchegger, Oberndorf (Subfirma)  
Elektrik: Fa. Elektro Stradinger, Krems  
Klimatechnik: Fa. MRS-Dworschak Kältetechnik, Schweinern  
Sanitär: Fa. Eckl Sanitär & Heizungstechnik, Krems  
Leuchten: Fa. XAL, Wien  
Sekrüttelpulte: Fa. Sciere Leban, Festigny (F)

## project

Für das Traditionsweingut Bründlmayer plante cp architektur ein neues Sekrüttelhaus, in dem das mehrwöchige Rütteln der Flaschen von Hand – Grundvoraussetzung für die traditionelle Flaschengärung – stattfindet.

Die vorgegebene Geländestufe des Bauplatzes nutzend, wird das Untergeschoß in den Hang eingegraben, wodurch das Gebäudevolumen dezent wirkt und gleichzeitig die natürliche Temperierung durch das Erdreich genutzt wird. Das Untergeschoß dient als Sektlager, im Obergeschoß wird der Sekt gerüttelt. Die Baugestalt orientiert sich an der Typologie der klassischen Presshäuser: Ein langer, schmaler eingeschossiger Bau, weiß verputzt mit rotem Tonziegel-Satteldach. Durch die Teilung des Dachs in zwei parallele Satteldächer entsteht der Eindruck von zwei nebeneinanderstehenden Presshäusern. Das an Südseite errichtete Rankgerüst aus vertikalen Eichenholzschwertern, die gestalterisch die Sekrüttelpulte zitieren, ermöglicht eine Pflanzenwand als weiterer klimatischer Puffer.

Das Haus ist in Fertigteilbauweise aus Betonhohlwandelementen errichtet. Um den Energieaufwand für die Gebäudekühlung möglichst gering zu halten, sind die erdberührenden Wände im Untergeschoß ungedämmt, die oberirdischen Wände haben eine Kerndämmung auch das Dach ist vollgedämmt.

cp architektur

Architekt Christian Prasser  
Praterstraße 15/4/14, 1020 Wien  
T +43-1 96 90 660  
F +43-1 96 90 661  
atelier@cp-architektur.com  
www.cp-architektur.com





3



5



6



4



7



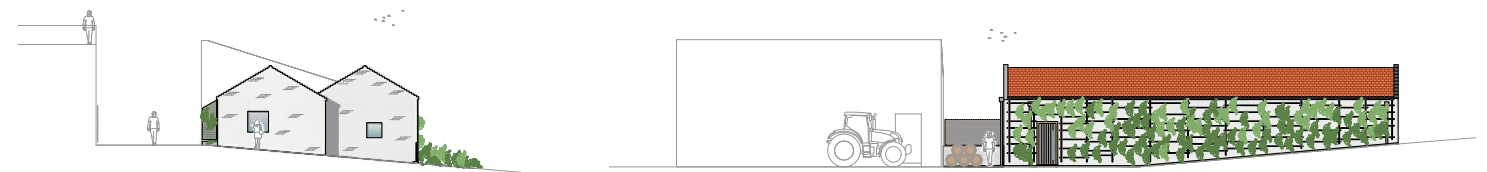
8

architecture A910 weingut bründlmayer

description

- 1 Sekthaus von Südwesten
- 2 Einfahrt zum Weingut
- 3 Dachterrassenblick über das Weingut, Langenlois und die Weinberge
- 4 Blick auf das Sekthaus von Südosten
- 5 Ostfassade mit Treppengiebeln und Besucherfenstern
- 6 Besucherfenster
- 7 Sekthaus von Südwesten mit Einfahrt und Schiebetor
- 8 Detail Pflanzwand Südfassade

elevation



CP architektur





9



11



10



12



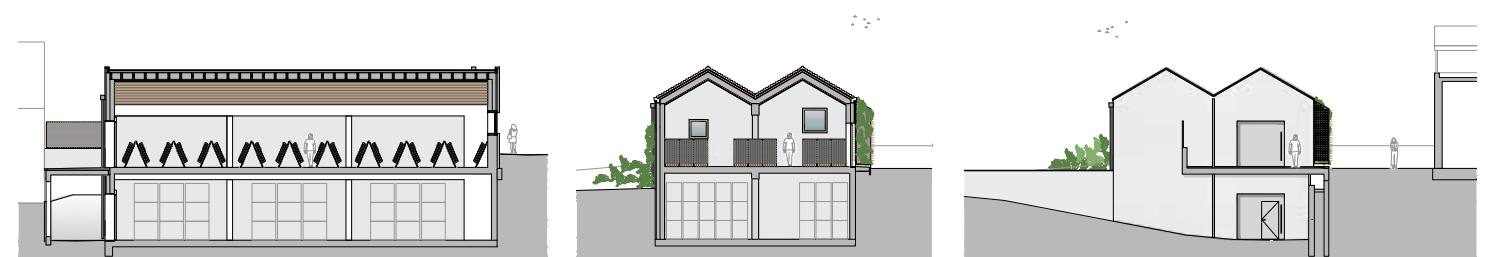
13

architecture A910 weingut bründlmayer

description

- 9 Sekrüttelhaus Erdgeschoss Innen
- 10 Grundriss Erdgeschoss
- 11 Sekrüttelhaus Erdgeschoss Innen
- 12 Blick durch das Schiebetor nach Innen
- 13 Sekrüttelhaus Erdgeschoss Innen - Rüttelpulte

section



cp architektur